

**SAILUN**  
TIRE



**PCR**

КАТАЛОГ ЛЕГКОВЫХ ШИН **2016**

Sailun Tyres создали завидную репутацию по всему миру как производитель и поставщик высококачественных шин с соотношением цена/качество. Охватывая множество вариантов применения, Sailun производит шины для повседневной эксплуатации.

Компания Sailun была основана в 2002 году в Национальной зоне экономического и технологического развития Циндао, Китай. Сегодня Sailun может производить 41.6 млн легковых шин, 7.3 млн грузовых шин, 33 тысячи тонн шин для спецтехники и продает их в более чем 50 странах мира. С момента основания, шинная компания Sailun сочетает техническое мастерство с инновационными исследованиями и разработками для проектирования и изготовления шин мирового класса для всех типов автомобилей.

Компания Sailun выбирает только партнеров мирового класса и признанных лидеров в технологической сфере и резиновой промышленности. Sailun постоянно растет благодаря своей приверженности трем основным ценностям: Качественный продукт, Сервис, которому можно доверять, и Постоянная поддержка. Sailun будет вместе с Вами в каждом повороте.

## SAILUN ПО ВСЕМУ МИРУ

Sailun располагает пятью заводами. Четыре из них расположены на территории Китая и один находится во Вьетнаме. Благодаря наличию собственного складского комплекса, Компания поставляет свои шины по всему миру через сеть дистрибьюторов.

Sailun работает в тесном сотрудничестве с каждым дистрибьютором для того, чтобы возможности Компании были задействованы повсеместно и в полном масштабе - "Думаем глобально - Действуем локально". Для этого мы имеем отделения в США (Майами), Африке (Алжир и Нигерия), Европе (Бирмингем), Австралии (Брисбен) и в России (Москва), а также открыли Исследовательский Центр в Европейском офисе. Sailun продолжит развивать самые передовые и экономичные платформы для производства и поставки шин, используя собственные информационные технологии и значительные исследовательские ресурсы для разработки новых моделей шин.

## ИССЛЕДОВАНИЯ И РАЗРАБОТКИ

Несмотря на недолгую историю существования, компания Sailun добилась значительного прогресса в шинной промышленности. На сегодняшний день Sailun инвестирует более 30% своих ресурсов в исследования и разработки. В 2009 году Sailun совместно с Университетом Науки и Технологий Циндао были выбраны в качестве основателей Национального центра по Исследованиям технологий производства шин и средств контроля, в целях разработки и создания оптимальной платформы для продвижения и совершенствования технологии производства шин.

Центр исследует и решает ключевые технические вопросы в производстве шин. Идея Центра – развивать шинную промышленность через развитие технологий и производя продукты высокого качества. В Центре работают более 300 технических специалистов.

Компьютеризированные процессы производства и выпуска шин Sailun, в сочетании с методами управления и сетевыми системами контроля, позволяют эффективно отслеживать качество производства, управления ресурсами, маркетинга, администрации и логистики. Кроме того, Компания Sailun использует продвинутые информационные технологии для сбора данных о каждой произведенной шине, постоянно сопоставляет качество шин Sailun международным стандартам качества и дизайна. Sailun поддерживает тесные контакты со многими местными и зарубежными университетами в целях развития и совершенствования техник разработки, структуры шины, методов тестирования и информационных технологий.

Компания Sailun аккредитована и сертифицирована в соответствии с самыми строгими стандартами качества и самыми высокими уровнями его контроля. Sailun получил знак одобрения Parent Tested Parent Approved (РТРА) за линейки шин Atrezzo и Ice Blazer. РТРА – это крупнейшее в Северной Америке добровольное сообщество родителей, которые проводят тестирования различных товаров. В него вовлечены более 50,000 родителей. Знак отличия РТРА является показателем превосходного качества продукции, поскольку его оценку проводили самые объективные испытатели – родители.

## МИССИЯ

Служить современному обществу, выпуская продукцию наивысшего качества и создавая благосостояние всех наших акционеров, наших сотрудников, партнеров и клиентов – при этом нами движет постоянное совершенствование, уважительное отношение к окружающей среде и стремление заслужить доверие во всем, что мы делаем.

## ОГЛАВЛЕНИЕ

<b>ATREZZO ECO</b>	<b>06</b>
<b>ATREZZO ELITE</b>	<b>08</b>
<b>ATREZZO 4 SEASONS</b>	<b>12</b>
<b>ATREZZO TOURING LS</b>	<b>14</b>
<b>ATREZZO TOURING WR</b>	<b>16</b>
<b>ATREZZO R01 SPORT</b>	<b>18</b>
<b>ATREZZO Z4+AS</b>	<b>20</b>
<b>ATREZZO ZSR</b>	<b>22</b>
<b>ATREZZO ZSR SUV</b>	<b>26</b>
<b>ATREZZO SVR LX</b>	<b>28</b>
<b>ATREZZO SVA1</b>	<b>32</b>
<b>TERRAMAX CVR</b>	<b>36</b>
<b>TERRAMAX H/T</b>	<b>38</b>
<b>TERRAMAX A/T</b>	<b>40</b>
<b>COMMERCIO VX1</b>	<b>44</b>
<b>COMMERCIO VX+</b>	<b>46</b>
<b>SL12</b>	<b>48</b>
<b>EXTMILE SL16</b>	<b>50</b>
<b>ENDURE WSL1</b>	<b>52</b>
<b>ICEBLAZER WSL2</b>	<b>54</b>
<b>ICEBLAZER WST1</b>	<b>56</b>
<b>ICEBLAZER WST2 LT</b>	<b>60</b>
<b>ICEBLAZER WST3</b>	<b>62</b>

## СОКРАЩЕНИЯ

P.R. = НОРМА СЛОЙНОСТИ

L.I. / S.R. = ИНДЕКС НАГРУЗКИ/СКОРОСТИ

O.D. = ОБЩИЙ ДИАМЕТР (ММ)

S.W. = ШИРИНА ПРОФИЛЯ (ММ)

T.D. = ГЛУБИНА ПРОТЕКТОРА (ММ)

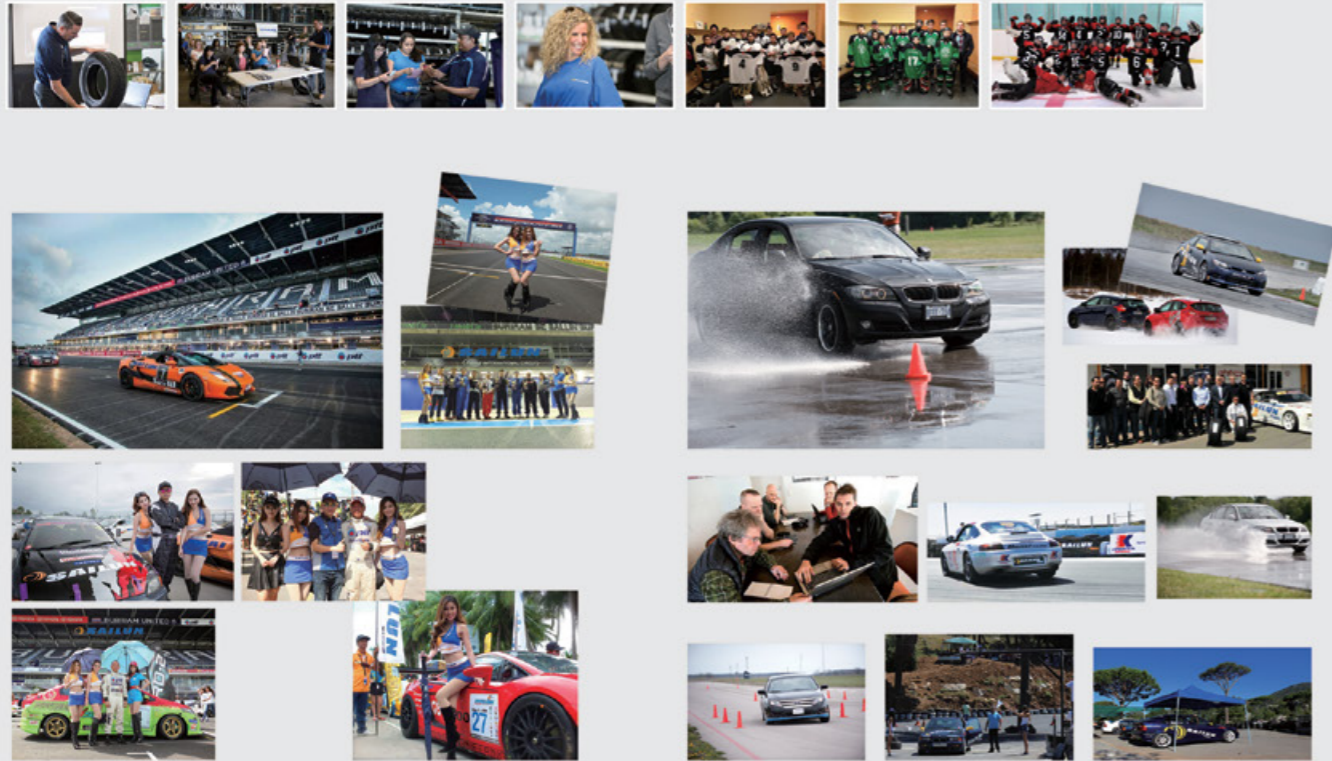
R.W. = ШИРИНА ОБОДА (ДЮЙМ)

S.L.R. = РАДИУС ПРИ СТАТИЧЕСКОЙ НАГРУЗКЕ (ДЮЙМ)

L.C.C. = ДОПУСТИМАЯ НАГРУЗКА (КГ)

Индекс скорости	Скорость км/ч	Индекс скорости	Скорость км/ч
A1	5	K	110
A2	10	L	120
A3	15	M	130
A4	20	N	140
A5	25	P	150
A6	30	Q	160
A7	35	R	170
A8	40	S	180
B	50	T	190
C	60	H	210
E	70	V	240
F	80	W	270
G	90	Y	300
J	100		





# МАРКЕТИНГ 2015



Компания Sailun с гордостью объявляет о партнерстве с World Child Cancer Charity (WCC) - Организацией, занимающейся лечением больных раком детей в развивающихся странах. Различия в диагностике и лечении детей с диагнозом рака между странами с высоким и средним/низким уровнем доходов поражает. 200,000 детей заболевают раком в мире каждый год, среди них 80% детей находится в странах с низким или средним уровнем доходов. Выживаемость детей в странах со средним/низким уровнем жизни составляет всего 5% по сравнению с аналогичным показателем в странах с высоким уровнем жизни - 80%. Столь большая разница в показателях является, скорее всего, следствием нехватки специально подготовленных врачей, методов диагностики, ошибочных предположений, что рак детей слишком трудно или невозможно вылечить. Работа, которую проводит WCC, делает лечение детей более доступным.



Миссией WCC является обеспечение лучшей осведомленности о болезни, его диагностике и лечении. Видение Организации заключается в повышении выживаемости до 50-60% с помощью простых методов и алгоритмов лечения. Такой проект, стартовавший в Малави в 2009 году, показывает хороший прогресс. Они финансируют международные партнерства, которые связывают опытных детских онкологов и медсестер с их коллегами из Южной Америки, Камеруна, Ганы, Бангладеш и Мьянмы.

Только в 2014 году WCC обучила 850 медицинских работников, финансировала десять проектов в 16 разных странах и создала новый проект Wilms' Tumour Collaboration, который прошел через шесть африканских стран. Они также открыли новый проект в Мьянме, после успешного партнерства с Financial Times, и получили первые проекты правительственного финансирования в Гане и Бангладеш.

Мы маленькие, но амбициозные. И, с помощью Sailun, мы сможем достичь наших целей сейчас и в будущем. Эти цели включают в себя расширение нашего проекта на Филиппинах, путём создания новых центров, и продолжение сотрудничества с Министерством Международного Развития для дальнейшего инвестирования в наши проекты в Гане и Бангладеш.

Мы очень благодарны за поддержку Компании Sailun. С нетерпением ждём работы с Вами в этом году, чтобы улучшить шансы на выживание для детей с раком в развивающихся странах.'

<http://www.worldchildcancer.org>



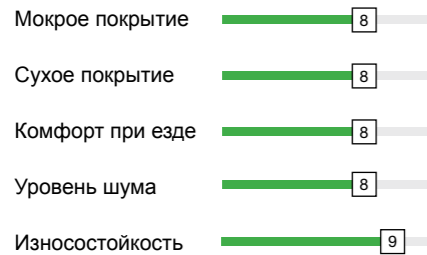




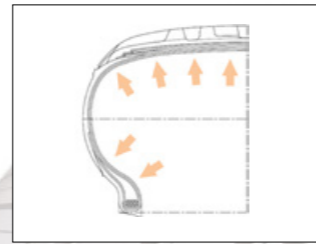
# ATREZZO ECO



### ЭКСПЛУАТАЦИОННЫЕ ХАРАКТЕРИСТИКИ



Три широких продольных канавки и ламели в блоках протектора помогают предотвратить аквапланирование на высоких скоростях и улучшают сцепление на мокрой дороге.



Измененная структура шины для оптимизации распределения контактных напряжений, которая улучшает комфорт и снижает сопротивление качению.



Рисунок протектора разработан с целью хорошего визуального восприятия.

Два центральных ребра и мощные канавки помогают улучшить жесткость шины для отличной управляемости помогает эффективно уменьшать сопротивление качению и, как следствие, улучшить топливную экономичность.

Дизайн протектора с крупными плечевыми блоками обеспечивает хорошую стабильность при движении в поворотах.

# ATREZZO ECO



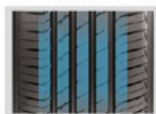
	Size	L.I. / S.R.	O.D. mm	S.W. mm	T.D. mm	R.W. inch	UTQG
13	155/65R13	73T	532	157	7.4	4.5	360 AA
	165/65R13	77T	544	170	7.4	5.0	360 AA
	175/65R13	80T	558	177	7.4	5.0	360 AA
	155/70R13	75T	548	157	7.4	4.5	360 AA
	165/70R13	79T	562	170	7.4	5.0	360 AA
	175/70R13	82T	576	177	7.4	5.0	360 AA
	185/70R13	86T	590	189	7.4	5.5	360 AA
	155/80R13	79T	578	157	7.4	4.5	360 AA
	165/80R13	83T	594	165	7.4	4.5	360 AA
14	165/60R14	75H	554	170	7.4	5.0	360 AA
	165/60R14	75T	554	170	7.4	5.0	360 AA
	185/60R14	82H	578	189	7.4	5.5	360 AA
	155/65R14	75T	558	157	7.4	4.5	360 AA
	165/55R14	72V	538	170	7.4	5.0	360 AA
	165/65R14	79T	570	170	7.4	5.0	360 AA
	175/65R14	82T	584	177	7.4	5.0	360 AA
	175/65R14	82H	584	177	7.4	5.0	360 AA
	175/65R14	86T XL	584	177	7.4	5.0	360 AA
	185/65R14	86H	596	189	7.4	5.5	360 AA
	185/65R14	86T	596	189	7.4	5.5	360 AA
	195/65R14	89H	610	201	7.4	6.0	360 AA
	165/70R14	81T	588	170	7.4	5.0	360 AA
	165/70R14	85T XL	588	170	7.4	5.0	360 AA
	175/70R14	84T	602	177	7.4	5.0	360 AA
	175/70R14	88T XL	602	177	7.4	5.0	360 AA
	185/70R14	88T	616	189	7.4	5.5	360 AA
	185/70R14	88H	616	189	7.4	5.5	360 AA
195/70R14	91H	630	201	7.4	6.0	360 AA	
175/80R14	88T	636	177	7.4	5.0	360 AA	
15	165/50R15	72V	547	170	7.4	5.0	360 AA
	165/55R15	75V	563	170	7.4	5.0	360 AA
	155/60R15	74T	567	157	7.4	4.5	360 AA
	175/60R15	81V	591	177	7.4	5.0	360 AA
	175/60R15	81H	591	177	7.4	5.0	360 AA
	175/55R15	77T	573	182	7.4	5.5	360 AA
	145/65R15	72T	569	150	7.0	4.5	360 AA
	165/65R15	81T	595	170	7.4	5.0	360 AA
	165/65R15	81H	595	170	7.4	5.0	360 AA
	175/65R15	84H	609	177	7.4	5.0	360 AA
	175/65R15	88T XL	609	177	7.4	5.0	360 AA
	175/65R15	88H XL	609	177	7.4	5.0	360 AA



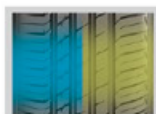


# ATREZZO ELITE

## ЭКСПЛУАТАЦИОННЫЕ ХАРАКТЕРИСТИКИ



Четыре прямых широких канавки, соединенные с поперечными ламелями обеспечивают эффективное удаление воды из пятна контакта и улучшают сцепление на мокрой дороге.



Асимметричная конструкция протектора, обеспечивающая хороший дренаж и превосходную управляемость для максимальной производительности шины.



Особая конструкция внешних блоков протектора сделана для лучшей управляемости и придает шине особый, привлекательный вид.



Динамичный рисунок протектора благодаря простому шахматному расположению его блоков.



	Size	L.I. / S.R.	O.D. mm	S.W. mm	T.D. mm	R.W. inch	UTQG
14	185/55R14	80H	560	194	7.4	6.0	360 A A
15	195/50R15	82H	577	201	7.7	6.0	360 A A
	195/50R15	82V	577	201	7.7	6.0	360 A A
	205/50R15	86V	587	214	7.7	6.5	360 A A
	185/55R15	82H	585	194	7.7	6.0	360 A A
	185/55R15	82V	585	194	7.7	6.0	360 A A
	195/55R15	85H	595	201	7.7	6.0	360 A A
	195/55R15	85V	595	201	7.7	6.0	360 A A
	205/55R15	88V	607	214	7.7	6.5	360 A A
	185/60R15	84H	603	189	7.7	5.5	360 A A
	185/60R15	84T	603	189	7.7	5.5	360 A A
	185/60R15	88H XL	603	189	7.7	5.5	360 A A
	185/60R15	88T XL	603	189	7.7	5.5	360 A A
	195/60R15	88H	615	201	7.7	6.0	360 A A
	195/60R15	88V	615	201	7.7	6.0	360 A A
	205/60R15	91H	627	209	7.7	6.0	360 A A
	205/60R15	91V	627	209	7.7	6.0	360 A A
	205/60R15	95H XL	627	209	7.7	6.0	360 A A
	185/65R15	88H	621	189	7.7	5.5	360 A A
	185/65R15	88T	621	189	7.7	5.5	360 A A
	185/65R15	92T XL	621	189	7.7	5.5	360 A A
	195/65R15	91H	635	201	7.7	6.0	360 A A
	195/65R15	91T	635	201	7.7	6.0	360 A A
	195/65R15	91V	635	201	7.7	6.0	360 A A
	195/65R15	95H XL	635	201	7.7	6.0	360 A A
	205/65R15	94H	647	209	7.7	6.0	360 A A
	205/65R15	94V	647	209	7.7	6.0	360 A A
	205/65R15	99T XL	647	209	7.7	6.0	360 A A
	215/65R15	96H	661	221	7.7	6.5	360 A A
	215/65R15	96T	661	221	7.7	6.5	360 A A
	215/65R15	100H XL	661	221	7.7	6.5	360 A A





# ATREZZO ELITE

	Size	L.I. / S.R.	O.D. mm	S.W. mm	T.D. mm	R.W. inch	UTQG
16	185/50R16	81V	592	194	7.7	6.0	360 AA
	195/50R16	84V	602	201	7.7	6.0	360 AA
	195/50R16	88V XL	602	201	7.7	6.0	360 AA
	195/50R16	84H	602	201	7.7	6.0	360 AA
	205/50R16	87V	612	214	7.7	6.5	360 AA
	225/50R16	96W XL	632	233	7.7	7.0	360 AA
	185/55R16	83H	610	194	7.7	6.0	360 AA
	185/55R16	83V	610	194	7.7	6.0	360 AA
	185/55R16	87V XL	610	194	7.7	6.0	360 AA
	195/55R16	87H	620	201	7.7	6.0	360 AA
	195/55R16	87V	620	201	7.7	6.0	360 AA
	195/55R16	91V XL	620	201	7.7	6.0	360 AA
	205/55R16	91H	632	214	7.7	6.5	360 AA
	205/55R16	91V	632	214	7.7	6.5	360 AA
	205/55R16	91W	632	214	7.7	6.5	360 AA
	205/55R16	94V XL	632	214	7.7	6.5	360 AA
	215/55R16	97H XL	642	226	7.7	7.0	360 AA
	215/55R16	97W XL	642	226	7.7	7.0	360 AA
	225/55R16	99V XL	654	233	7.7	7.0	360 AA
	195/60R16	89H	640	201	7.7	6.0	360 AA
195/60R16	89V	640	201	7.7	6.0	360 AA	

	Size	L.I. / S.R.	O.D. mm	S.W. mm	T.D. mm	R.W. inch	UTQG	
16	205/60R16	92H	652	209	7.7	6.0	360 AA	
	205/60R16	92V	652	209	7.7	6.0	360 AA	
	205/60R16	96H XL	652	209	7.7	6.0	360 AA	
	205/60R16	96V XL	652	209	7.7	6.0	360 AA	
	215/60R16	95H	664	221	7.7	6.5	360 AA	
	215/60R16	95V	664	221	7.7	6.5	360 AA	
	215/60R16	99H XL	664	221	7.7	6.5	360 AA	
	215/60R16	99T XL	664	221	7.7	6.5	360 AA	
	215/60R16	99V XL	664	221	7.7	6.5	360 AA	
	225/60R16	98V	676	228	7.7	6.5	360 AA	
	225/60R16	98W	676	228	7.7	6.5	360 AA	
	225/60R16	102V XL	676	228	7.7	6.5	360 AA	
	235/60R16	100W	688	240	7.7	7.0	360 AA	
	195/65R16	92V	660	201	7.7	6.0	360 AA	
	215/65R16	98H	686	221	7.7	6.5	360 AA	
	17	205/55R17	95V XL	658	214	7.7	6.5	360 AA
		235/55R17	99V	690	245	7.7	7.5	360 AA
		225/60R17	99V	702	228	7.7	6.5	360 AA
235/60R17		102V	714	240	7.7	7.0	360 AA	
18	215/55R18	99V XL	693	226	7.7	7.0	360 AA	
	225/60R18	104W XL	727	228	7.7	6.5	360 AA	





# ATREZZO 4 SEASONS

### ЭКСПЛУАТАЦИОННЫЕ ХАРАКТЕРИСТИКИ

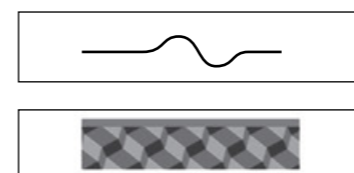


Уникальный асимметричный рисунок протектора разработан для круглогодичной эксплуатации.

Зигзагообразные боковые канавки, пазы и ламели для улучшенного сцепления на заснеженной и мокрой поверхности, закругленные канавки быстро отводят воду при езде по мокрой поверхности.



**1** Квадратные блоки рисунка по краю протектора расширяют возможности управления на сухой дороге.



**2** Новые трехмерные канавки и ламели способствуют равномерности эксплуатационных характеристик в течение всего срока службы.

	Size	L.I. / S.R.	O.D. mm	S.W. mm	T.D. mm	R.W. inch
14	185/60R14	82H	578	189	8.5	5.5
	175/65R14	82T	584	177	8.5	5.0
	185/65R14	86T	596	189	8.5	5.5
	165/70R14	81T	588	170	8.0	5.0
15	185/55R15	82H	585	194	8.5	6.0
	195/55R15	85H	595	201	8.5	6.0
	185/60R15	88HXL	603	189	8.5	5.5
	195/60R15	88H	615	201	8.5	6.0
	175/65R15	88HXL	609	177	8.5	5.0
	185/65R15	88T	621	189	8.5	5.5
	185/65R15	92HXL	621	189	8.5	5.5
	195/65R15	91H	635	201	8.5	6.0
	195/65R15	95T XL	635	201	8.5	6.0
	195/65R15	91T	635	201	8.5	6.0
16	195/55R16	87V	620	201	8.5	6.0
	195/55R16	91VXL	620	201	8.5	6.0
	205/55R16	91H	632	214	8.5	6.5
	205/55R16	94H XL	632	214	8.5	6.5
	215/55R16	93H	642	226	8.5	7.0
	215/55R16	97VXL	642	226	8.5	7.0
	225/55R16	99VXL	654	233	8.5	7.0
	205/60R16	96VXL	652	209	8.5	6.0
	215/60R16	99H XL	664	221	8.5	6.5
	225/45R17	94V XL	634	225	8.5	7.5

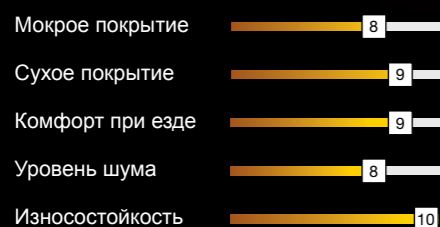




ВСЕСЕЗОННЫЕ ШИНЫ

# ATREZZO TOURING LS

## ЭКСПЛУАТАЦИОННЫЕ ХАРАКТЕРИСТИКИ



Разработаны для комфортной езды на длинные расстояния. Обеспечивают непревзойденную управляемость в сухую и влажную погоду, сохраняя характеристики, присущие всепогодным шинам.

Смесь разработана для оптимального комфорта и управляемости.

Особая формула для продолжительного срока службы и износостойкости.



- 1** Исключительная управляемость: широкая плечевая линия блока протектора с глубокими ламелями, расположенными под углом, служат для уверенного прохождения поворотов на высоких скоростях.
- 2** Превосходное сцепление: увеличенная ширина пазов улучшает показатели на влажной дороге.
- 3** Сплошной центральный блок: дизайн протектора включает сплошной центральный блок для непревзойденной стабильности и чувства дорожного покрытия.



	Size	L.I. / S.R.	O.D. mm	S.W. mm	T.D. mm	R.W. inch	S.L.R. inch	UTQG
13	165/65R13	77T	544	170	7.8	5.0	9.6	640/A/B
	175/60R13	77T	540	177	8.7	5.0	9.7	640/A/B
	185/70R13	86T	590	189	8.0	5.5	10.5	640/A/B
14	205/60R14	88H	602	209	8.0	6.0	11.0	500/A/A
	185/65R14	86T	596	189	8.0	5.5	10.7	640/A/B
	195/70R14	91T	630	201	8.0	6.0	11.2	640/A/B
15	185/60R15	84T	603	189	8.0	5.5	10.9	640/A/B
	195/60R15	88T	615	201	8.0	6.0	11.1	640/A/B
	205/60R15	91T	627	209	8.2	6.0	11.3	640/A/B
	215/60R15	94T	639	221	8.2	6.5	11.5	640/A/B
	185/65R15	88T	621	189	8.0	5.5	11.2	640/A/B
	195/65R15	91T	635	201	8.0	6.0	11.4	640/A/B
	205/65R15	94T	647	209	8.2	6.0	11.6	640/A/B
	215/65R15	96T	661	221	8.2	6.5	11.8	640/A/B
	205/70R15	96T	669	209	8.2	6.0	11.9	640/A/B
	215/70R15	98T	683	221	8.2	6.5	12.1	640/A/B
16	225/70R15	100T	697	228	8.2	6.5	12.4	640/A/B
	205/55R16	91H	632	214	8.2	6.5	11.5	540/A/A
	205/60R16	92H	652	209	8.2	6.0	11.4	540/A/A
	215/60R16	95H	664	221	8.2	6.5	12.0	640/A/B
	215/60R16	95T	664	221	8.2	6.5	12.0	640/A/B
	225/60R16	98T	676	228	8.2	6.5	12.1	640/A/B
	215/65R16	98T	686	221	8.2	6.5	12.3	640/A/B
17	235/65R16	103T	712	240	8.2	7.0	12.7	640/A/B
	225/55R17	97T	680	233	8.2	7.0	12.3	640/A/B
	215/60R17	96T	690	221	8.2	6.5	12.5	640/A/B
	225/60R17	99T	702	228	8.2	6.5	12.6	640/A/B
	235/60R17	102T	714	240	8.2	7.0	13.0	640/A/B
	235/60R17	102T	714	240	8.2	7.0	12.8	460/A/B
	215/65R17	99T	712	221	8.2	6.5	12.8	640/A/B
	225/65R17	102T	724	228	8.2	6.5	13.0	640/A/B
	245/65R17	107T	750	248	8.2	7.0	13.4	640/A/B

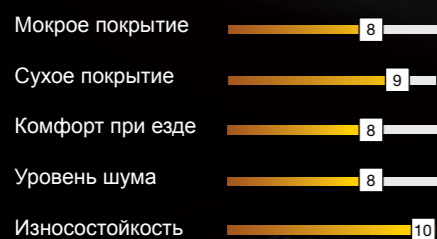




ВСЕСЕЗОННЫЕ ШИНЫ

# ATREZZO TOURING WR

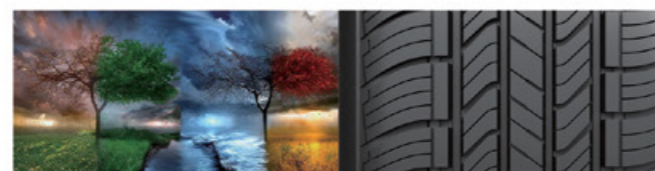
## ЭКСПЛУАТАЦИОННЫЕ ХАРАКТЕРИСТИКИ



Разработаны для комфортной езды на длинные расстояния. Обеспечивают непревзойденную управляемость в сухую и влажную погоду, сохраняя характеристики, присущие всепогодным шинам.

Смесь разработана для оптимального комфорта и управляемости.

Особая формула для продолжительного срока службы и износостойкости.



- 1** Сплошной центральный блок: дизайн протектора включает сплошной центральный блок для непревзойденной стабильности и чувства дорожного покрытия.
- 2** Превосходное сцепление: увеличенная ширина пазов улучшает показатели на влажной дороге.
- 3** Исключительная управляемость: широкая плечевая линия блока протектора с глубокими ламелями, расположенными под углом, служат для уверенного прохождения поворотов на высоких скоростях.

	Size	L.I. / S.R.	O.D. mm	S.W. mm	T.D. mm	R.W. inch	S.L.R. inch	UTQG
13	175/60R13	77T	540	177	7.8	5.0	9.7	640 A B
	185/60R13	80T	552	189	8.0	5.5	9.9	640 A B
	165/65R13	77T	544	170	7.8	5.0	9.8	640 A B
	175/70R13	82T	576	177	7.8	5.0	10.3	640 A B
	185/70R13	86T	590	189	8.0	5.5	10.5	640 A B
	165/80R13	83T	594	165	7.8	4.5	10.6	640 A B
14	205/60R14	88H	602	209	8.0	6.0	10.8	500 A A
	185/65R14	86H	596	189	8.0	5.5	10.7	500 A A
	185/70R14	88T	616	189	8.0	5.5	11.0	640 A B
15	205/70R15	96T	669	209	8.0	6.0	11.9	640 A B
	215/70R15	98T	683	221	8.2	6.5	12.1	640 A B
	225/70R15	100T	697	228	8.2	6.5	12.4	640 A B
	215/75R15	100T	703	216	8.2	6.0	12.4	640 A B
	225/75R15	102S	719	223	8.2	6.0	12.7	640 A B
	235/75R15	105T	733	235	8.2	6.5	12.9	640 A B





# ATREZZO

# RO1 SPORT

### ЭКСПЛУАТАЦИОННЫЕ ХАРАКТЕРИСТИКИ



### ATREZZO RO1 SPORT

- ▶ При нормальной рабочей температуре шина обладает хорошими эксплуатационными характеристиками на сухих и влажных покрытиях. При повышении рабочей температуры, шина становится более мягкой и вязкой, улучшая свои характеристики.
- ▶ При производстве этой модели используется состав с высокополимеризованным стиролом-бутадиеном.
- ▶ Сильно измельченные частицы сажи.
- ▶ Использование функциональных материалов.

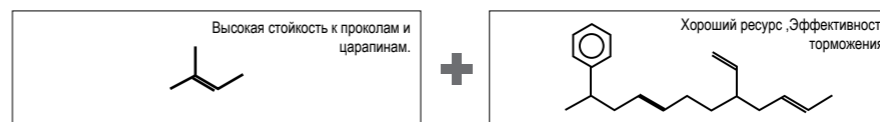


- 1 Расширенный дизайн блоков протектора и центральный параллельно-волнообразный рисунок предназначены для обеспечения стабильности на высокой скорости при прямолинейном движении.
- 2 Гладкие широкие канавки плечевой зоны протектора служат для эффективного отвода воды из пятна контакта.
- 3 Большие плечевые блоки обеспечивают устойчивость и управляемость автомобиля в повороте.



Высококлассный продукт с уникальным дизайном боковины, который отражает его спортивный, городской характер.

Непрерывные изогнутые канавки эффективно рассеивают удары от поверхности дороги, а закругленные углы блоков протектора защищают шину от повреждений.



Использование натурального и бутадиен-стирольного каучуков, чтобы достичь лучшего баланса характеристик шины.

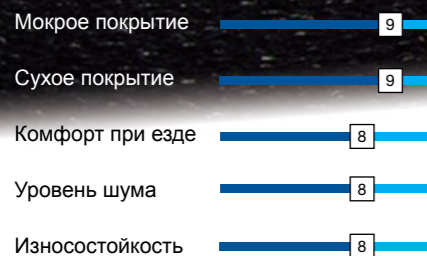
	Size	LI	SR	P.R.	O.D. mm	S.W. mm	R.W. inch	S.L.R inch	UTQG
15	195/50R15	82	V	STD	577	201	6.0	11	180 AA A
18	235/40R18	95	W	XL	645	241	8.5	12	180 AA A
	265/35R18	97	W	XL	643	271	9.5	12	180 AA A





# ATREZZO Z4+AS

## ЭКСПЛУАТАЦИОННЫЕ ХАРАКТЕРИСТИКИ

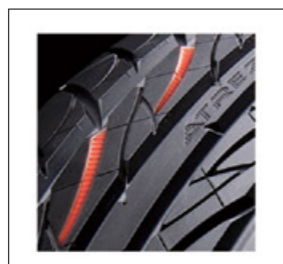


Z4+AS - высокоскоростные летние шины для эксплуатации в любых погодных условиях. Разработаны для лучшей маневренности на высоких скоростях.

Оптимальный баланс между высокоскоростными характеристиками и комфортом для повседневной езды при любых погодных условиях. Особый состав смеси для максимального сцепления и устойчивого управления в совокупности с прекрасными эксплуатационными характеристиками.



► V-образные канавки протектора отводят воду, обеспечивая лучшие показатели управления и устойчивости к аквапланированию.



Канавки блоков на стенках протектора упрочняют его, обеспечивая равномерное распределение нагрузки, лучшие характеристики управления и износостойкости. Спроектированы для смягчения резонанса для более комфортной и тихой езды.



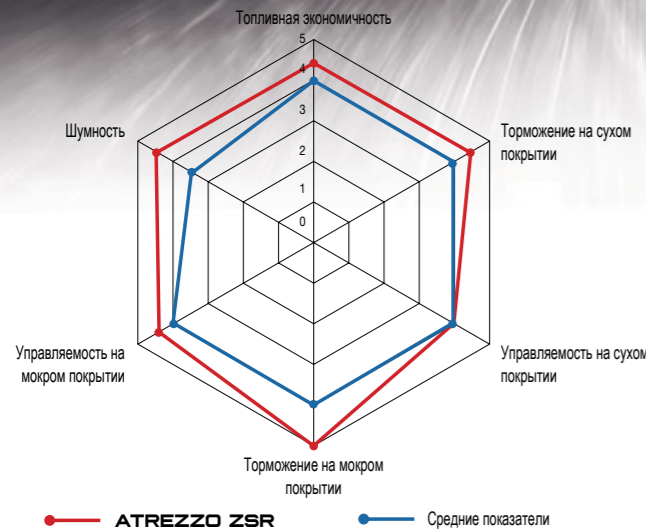
Конусовидная кромка способствует равномерному распределению нагрузки для стабильности при езде.

	Size	L.I. / S.R.	O.D. mm	S.W. mm	T.D. mm	R.W. inch	S.L.R. inch	UTQG
15	195/50R15	82V	577	201	8.2	6.0	10.5	380 AA A
16	205/50ZR16	87W	612	214	8.2	6.5	11.2	380 AA A
	225/50ZR16	92W	632	233	8.2	7.0	11.5	380 AA A
	205/55ZR16	91W	632	214	8.3	6.5	11.5	380 AA A
	215/55ZR16	97W XL	642	226	8.2	7.0	11.6	380 AA A
	225/55ZR16	99W XL	654	233	8.2	7.0	11.8	380 AA A
17	205/40ZR17	84W XL	596	212	8.2	7.5	11.0	380 AA A
	245/40ZR17	95W XL	628	248	8.2	8.5	11.5	380 AA A
	205/45ZR17	88W XL	616	206	8.2	7.0	11.3	380 AA A
	215/45ZR17	91W XL	626	213	8.0	7.0	11.5	380 AA A
	225/45ZR17	94W XL	634	225	8.2	7.5	11.6	380 AA A
	235/45ZR17	97W XL	644	236	8.2	8.0	11.8	380 AA A
	245/45ZR17	99W XL	652	243	8.2	8.0	11.9	380 AA A
	205/50ZR17	93W XL	638	214	8.2	6.5	11.7	380 AA A
	215/50ZR17	95W XL	648	226	8.2	7.0	11.8	380 AA A
	225/50ZR17	98W XL	658	233	8.2	7.0	12.0	380 AA A
	215/55ZR17	98W XL	668	226	8.2	7.0	12.1	380 AA A
	225/55ZR17	101W XL	680	233	8.2	7.0	12.3	380 AA A
235/55ZR17	99W	690	245	8.2	7.5	12.5	380 AA A	
18	215/35ZR18	84W XL	607	218	8.0	7.5	11.3	380 AA A
	225/40ZR18	92W XL	637	230	8.2	8.0	11.8	380 AA A
	235/40ZR18	95W XL	645	241	8.2	8.5	11.9	380 AA A
	245/40ZR18	97W XL	653	248	8.2	8.5	12.0	380 AA A
	225/45ZR18	95W XL	659	225	8.2	7.5	12.1	380 AA A
	245/45ZR18	100W XL	677	243	8.2	8.0	12.4	380 AA A
	255/45ZR18	103W XL	687	255	8.2	8.5	12.5	380 AA A
	235/50ZR18	101W XL	693	245	8.2	7.5	12.6	380 AA A
19	245/40ZR19	98W XL	679	248	8.2	8.5	12.5	380 AA A
	245/45ZR19	98W	703	243	8.2	8.0	12.9	380 AA A
20	245/35ZR20	95W XL	680	248	8.2	8.5	12.6	380 AA A
	255/35ZR20	97W XL	686	260	8.2	9.0	12.7	380 AA A
	245/45ZR20	103W XL	728	243	8.2	8.0	13.4	380 AA A





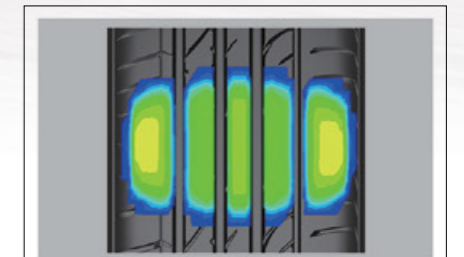
# ATREZZO ZSR



Отличные характеристики отвода воды из пятна контакта. Большие каналы разной ширины быстро отводят влагу и предотвращают аквапланирование, а дополнительные канавки обеспечат топливную экономичность.

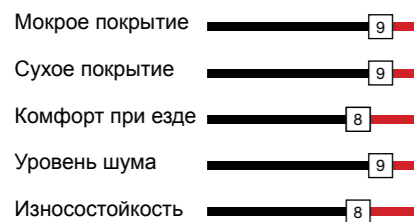


Малозумный протектор. Широкоугольная (60°) конструкция каналов эффективно снижает шум от качения шины примерно на 3%. Комбинация асимметрично- и многоугольно расположенных канавок позволяет достичь сбалансированного рассеивания динамической вибрации, что эффективно снизит шумность шины.



“Равномерный износ и большой ресурс. В процессе анализа мы обнаружили, что увеличение площади пятна контакта на 6%, привело к лучшей стабильности при вождении и более равномерному износу шины.”

### ЭКСПЛУАТАЦИОННЫЕ ХАРАКТЕРИСТИКИ



Шины нового поколения с превосходными характеристиками управляемости на влажной и сухой дороге. Асимметричный рисунок и улучшенный состав смеси повышают эффективность при движении в городе и на шоссе.

Асимметричный рисунок протектора для отличных характеристик движения. Широкие блоки протектора с глубокими ламелями для лучшей управляемости на поворотах. Рисунок канавок обеспечивает мягкую, бесшумную езду.

Специальный состав смеси разработан для лучшего сцепления на поворотах и непревзойденной управляемости.

Глубокие закругленные канавки и многочисленные ламели на кромке обеспечивают отличное сцепление на сухой и влажной дороге.

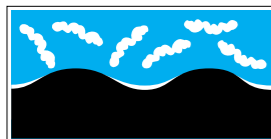
**■** Стабильность на высокой скорости. Непрерывный центральный продольный блок обеспечивает устойчивость на высоких скоростях.

**■** Поведение в поворотах. Усиленный плечевой блок для лучшей устойчивости, обратной связи и сцепных свойств в поворотах.

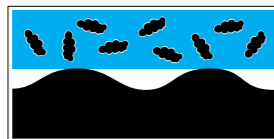


**1** Широкое использование высокодисперсной силики для уменьшения сопротивления качению и улучшения сцепных свойств.

Использование “белой сажи”.

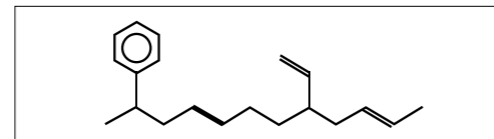


Использование технического углерода.



Использование “белой сажи” в протекторе шины эффективно снижает сопротивление качению шины. “Белая сажа” делает шину более эластичной. Такая шина лучше поглощает удары от неровностей дороги и улучшает сцепление с дорогой.

**2** Основным используемым материалом является раствор полимеризованного стирол-бутадиена.



Высокое содержание стирола Vinyl обеспечивает лучшее сопротивление аквапланированию.

### ATREZZO ZSR Введение Формулы

Сопротивление качению



Противоскольжение







# ATREZZO ZSR

	Size	L.I. / S.R.	O.D. mm	S.W. mm	T.D. mm	R.W. inch	S.L.R. inch	UTQG	
15	195/45R15	78V	557	195	8.0	6.5	10.2	340 AA	
16	195/40ZR16	80W XL	562	200	8.2	7.0	10.4	340 AA	
	195/45R16	84V XL	582	195	8.0	6.5	10.7	340 AA	
	205/45R16	87V XL	590	206	8.2	7.0	10.8	340 AA	
	205/45R16	87W XL	590	206	8.2	7.0	10.8	340 AA	
	205/50ZR16	87W	612	214	8.2	6.5	11.2	340 AA	
	205/55ZR16	91W	632	214	8.3	6.5	11.5	340 AA	
	215/55ZR16	97W XL	642	226	8.2	7.0	11.6	340 AA	
	225/55ZR16	99W XL	654	233	8.2	7.0	11.8	340 AA	
	17	215/35ZR17	83W XL	582	218	8.2	7.5	10.8	340 AA
		195/40R17	81V XL	588	200	8.2	7.0	10.9	340 AA
205/40ZR17		84W XL	596	212	8.2	7.5	11.0	340 AA	
215/40ZR17		87W XL	604	218	8.0	7.5	11.1	340 AA	
245/40ZR17		95W XL	628	248	8.2	8.5	11.5	340 AA	
205/45ZR17		88W XL	616	206	8.2	7.0	11.3	340 AA	
215/45ZR17		91W XL	626	213	8.0	7.0	11.5	340 AA	
225/45ZR17		94W XL	634	225	8.2	7.5	11.6	340 AA	
235/45ZR17		97W XL	644	236	8.2	8.0	11.8	340 AA	
245/45ZR17		99Y XL	652	243	8.2	8.0	11.9	340 AA	
205/50ZR17		93W XL	638	214	8.2	6.5	11.7	340 AA	
215/50ZR17		95W XL	648	226	8.2	7.0	11.8	340 AA	
215/50R17		95V XL	648	226	8.2	7.0	11.8	340 AA	
225/50ZR17		98W XL	658	233	8.2	7.0	12.0	340 AA	
215/55ZR17		98W XL	668	226	8.2	7.0	12.1	340 AA	
225/55ZR17		101W XL	680	233	8.2	7.0	12.3	340 AA	
225/55R17		101V XL	680	233	8.2	7.0	12.3	340 AA	

	Size	L.I. / S.R.	O.D. mm	S.W. mm	T.D. mm	R.W. inch	S.L.R. inch	UTQG
18	215/35ZR18	84W XL	607	218	8.0	7.5	11.3	340 AA
	225/35R18	87W XL	615	230	8.2	8.0	11.4	340 AA
	255/35ZR18	94W XL	635	260	8.2	9.0	11.7	340 AA
	265/35R18	93W	643	271	8.2	9.5	11.9	340 AA
	215/40R18	89V XL	629	218	8.0	7.5	11.6	340 AA
	225/40ZR18	92W XL	637	230	8.2	8.0	11.8	340 AA
	235/40ZR18	95W XL	645	241	8.2	8.5	11.9	340 AA
	245/40ZR18	97Y XL	653	248	8.2	8.5	12.0	340 AA
	215/45R18	93W XL	651	213	8.2	7.0	12.0	340 AA
	225/45ZR18	95W XL	659	225	8.2	7.5	12.1	340 AA
	235/45ZR18	98W XL	669	236	8.2	8.0	12.3	340 AA
	245/45ZR18	100W XL	677	243	8.2	8.0	12.4	340 AA
	255/45ZR18	103W XL	687	255	8.2	8.5	12.5	340 AA
	225/50R18	95W	683	233	8.2	7.0	12.5	340 AA
	235/50ZR18	101W XL	693	245	8.2	7.5	12.6	340 AA
19	275/30ZR19	96W XL	649	278	8.2	9.5	12.0	340 AA
	215/35ZR19	85W XL	633	218	8.2	7.5	11.8	340 AA
	225/35ZR19	88W XL	641	230	8.2	8.0	11.9	340 AA
	235/35ZR19	91W XL	647	241	8.2	8.5	12.0	340 AA
	245/35ZR19	93W XL	655	248	8.2	8.5	12.1	340 AA
	255/35ZR19	96Y XL	661	260	8.2	9.0	12.2	340 AA
	275/35ZR19	96W	675	278	8.2	9.5	12.5	340 AA
	245/40ZR19	98W XL	679	248	8.2	8.5	12.5	340 AA
	235/55ZR19	105W XL	741	245	8.2	7.5	13.6	340 AA
	20	275/30ZR20	97W XL	674	278	8.2	9.5	12.6
225/35ZR20		90W XL	666	230	8.2	8.0	12.4	340 AA
245/35ZR20		95W XL	680	248	8.2	8.5	12.6	340 AA
255/35ZR20		97W XL	686	260	8.2	9.0	12.7	340 AA

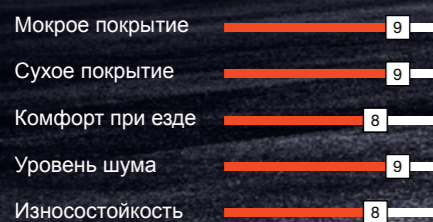




СВЕРХВЫСОКОСКОРОСТНЫЕ ШИНЫ

# ATREZZO ZSR SUV

## ЭКСПЛУАТАЦИОННЫЕ ХАРАКТЕРИСТИКИ



## ATREZZO ZSR SUV

### Уникальный Компаунд

Специально разработанная формула не только эффективно улучшает возможности шин на мокрой дороге, но также обеспечивает более низкое сопротивление качению для лучшего энергосбережения.

### Удобство и Малошумность

Продольные каналы и особое расположение блоков протектора для более стабильной, комфортной езды и уменьшения уровня шума.



### Асимметричный рисунок для сбалансированной производительности

Асимметричный дизайн рисунка имеет два преимущества: внутренняя часть хорошо отводит воду, а внешняя - улучшает сцепление с дорогой при прохождении поворотов.

### Отличные Высокоскоростные Характеристики

Расширенный протектор и более равномерная нагрузка на все его части - для достижения точного контроля на высоких скоростях.



	Size	L.I. / S.R.	O.D. mm	S.W. mm	T.D. mm	R.W. inch	UTQG
18	235/60R18	107V	739	240	8.0	7.0	340 AA
19	235/45ZR19	99Y	695	236	7.7	8.0	340 AA
	255/50ZR19	107Y	739	265	8.0	8.0	340 AA
20	275/40ZR20	106Y	728	278	7.7	9.5	340 AA
	255/50ZR20	109Y	764	265	8.0	8.0	340 AA
	255/50ZR20	109Y	764	265	8.0	8.0	340 AA
	255/55ZR20	110Y	788	265	8.0	8.0	340 AA
21	295/35ZR21	107Y	739	301	7.7	10.5	340 AA
	275/45ZR21	110Y	781	273	7.7	9.0	340 AA
22	275/40ZR22	108Y	779	278	7.7	9.5	340 AA
	295/40ZR22	112Y	795	301	7.7	10.5	340 AA

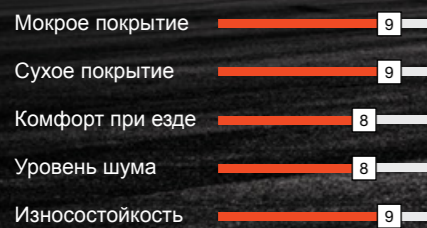




СВЕРХВЫСОКОСКОРОСТНЫЕ ШИНЫ

# ATREZZO SVR LX

## ЭКСПЛУАТАЦИОННЫЕ ХАРАКТЕРИСТИКИ



В 2011 году эта модель была выбрана глобальными автомобильными медиа и награждена премией "SEMA 2011 Лучший Новый Продукт".



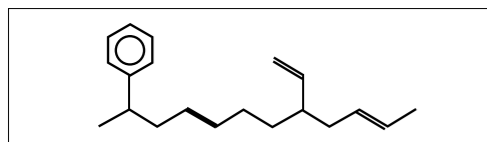
Плавные широкие каналы, спроектированные для движения по воде, грязи и слякоти и непревзойденного сопротивления аквапланированию.



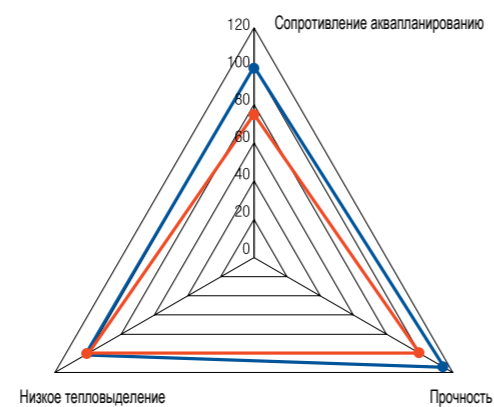
Канавки на плечевой зоне протектора с переменным шагом улучшили сцепные свойства шины, управляемость в различных дорожных условиях, а также снизили уровень шума.

Шины разработаны для внедорожников и кроссоверов. Спортивный дизайн в сочетании с улучшенным рисунком протектора делает акцент на качестве езды, обеспечивая комфорт, продолжительность службы и непревзойденные характеристики в любую погоду.

Идеальный баланс стиля и производительности на дороге. Доступен только в больших размерах.



- 1 Новые сочетания сажи с высокодисперсионной силикой обеспечивает отличную износостойкость, хорошую топливную экономичность и сцепление на мокрой дороге.
- 2 Использование полимеризованного раствора стирол-бутадиена обеспечивает существенное увеличение эффективности на мокром покрытии.



— ATREZZO SVR LX — Средние показатели



Симметричные V-образные каналы служат для отвода воды, что способствует лучшему сцеплению с мокрой поверхностью

Канавки протектора обеспечивают стабильность управления на высоких скоростях и снижение шума.







# ATREZZO SVR LX



	Size	L.I. / S.R.	P.R.	O.D. mm	S.W. mm	T.D. mm	R.W. inch	L.C.C. 1X lbs@psi	UTQG
20	275/40R20	106W	XL	728	278	9.5	9.5	2094@50	420 AA
	255/45R20	105V	XL	738	255	9.5	8.5	2039@50	420 AA
	275/45R20	110V	XL	756	273	9.5	9.0	2337@50	420 AA
	295/45R20	114V	XL	774	296	9.5	10.0	2601@50	420 AA
	265/50R20	111V	XL	774	277	9.5	8.5	2403@50	420 AA
	285/50R20	116V	XL	794	297	9.5	9.0	2756@50	420 AA
	305/50R20	120V	XL	814	316	9.5	9.5	3086@50	420 AA
	275/55R20	117V	XL	810	284	9.5	8.5	2833@50	420 AA
	275/60R20	119S	XL	838	279	9.5	8.0	2998@50	420 AA

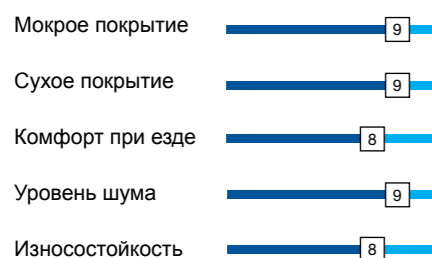
	Size	L.I. / S.R.	P.R.	O.D. mm	S.W. mm	T.D. mm	R.W. inch	L.C.C. 1X lbs@psi	UTQG
22	255/30R22	95V	XL	713	260	9.5	9.0	1521@50	420 AA
	265/35R22	102W	XL	745	271	9.5	9.5	1874@50	420 AA
	265/40R22	106V	XL	771	271	9.5	9.5	2094@50	420 AA
	305/40R22	114V	XL	803	313	9.5	11.0	2601@50	420 AA
	305/45R22	118V	XL	833	303	9.5	10.0	2910@50	420 AA
24	295/35R24	110V	XL	816	301	9.5	10.5	2337@50	420 AA
	305/35R24	112V	XL	824	313	9.5	11.0	2469@50	420 AA
	285/40R24	112V	XL	838	290	9.5	10.0	2469@50	420 AA
	295/40R24	114V	XL	846	301	9.5	10.5	2601@50	420 AA





# ATREZZO SVA1

## ЭКСПЛУАТАЦИОННЫЕ ХАРАКТЕРИСТИКИ



Асимметричный рисунок протектора обеспечивает прекрасное сцепление при поворотах, способствуя непревзойденному отводу воды.

Оптимальный дизайн для безопасного движения по мокрой дороге.



Снижение уровня шума и улучшенная управляемость на поворотах обеспечивается волнообразным узором на протекторе.

	Size	L.I. / S.R.	O.D. mm	S.W. mm	T.D. mm	R.W. inch	S.L.R. inch	UTQG
15	195/45R15	78V	557	195	8.0	6.5	10.2	340 AA
	195/50R15	82H	577	201	8.0	6.0	10.5	340 AA
	195/50R15	82V	577	201	8.0	6.0	10.5	340 AA
	195/55R15	85H	595	201	8.0	6.0	10.8	340 AA
	195/55R15	85V	595	201	8.0	6.0	10.8	340 AA
16	195/45R16	84V	582	195	8.0	6.5	10.7	340 AA
	205/45R16	87V	590	206	8.0	7.0	10.8	340 AA
	205/50R16	87W	612	214	8.0	6.5	11.2	340 AA
	195/50R16	88V	602	201	8.0	6.0	11.0	340 AA
	205/50R16	87V	612	214	8.0	6.5	11.2	340 AA
	205/55R16	91W	632	214	8.0	6.5	11.5	340 AA
	205/55R16	91H	632	214	8.0	6.5	11.5	340 AA
	205/55R16	91V	632	214	8.0	6.5	11.5	340 AA
	205/55R16	94V	632	214	8.0	6.5	11.5	340 AA
17	195/40R17	81H	588	200	8.0	7.0	10.9	340 AA
	195/45R17	85V	608	195	8.0	6.5	11.2	340 AA
	215/50R17	95W	648	226	8.2	7.0	11.8	340 AA
	215/50R17	95V	648	226	8.2	7.0	11.8	340 AA
	225/55R17	101V	680	233	8.2	7.0	12.3	340 AA
	235/55R17	103H	690	245	8.2	7.5	12.5	340 AA
	215/55R17	98V	668	226	8.2	7.0	11.8	340 AA
18	215/40R18	89H	629	218	8.0	7.5	11.6	340 AA
	225/55R18	98W	705	233	8.2	7.0	12.8	340 AA
	225/55R18	98V	705	233	8.2	7.0	12.8	340 AA
19	255/50R19	107W	739	265	8.5	8.0	13.4	340 AA
	255/50R19	107V	739	265	8.5	8.0	13.4	340 AA
20	265/50R20	111V	774	277	8.5	8.5	14.1	340 AA
	265/50R20	111W	774	277	8.5	8.5	14.1	340 AA





# ATREZZO SVA1

	Size	L.I. / S.R.	O.D. mm	S.W. mm	T.D. mm	R.W. inch	S.L.R. inch	UTQG
16	205/45ZR16	87W	590	206	8.0	7.0	10.8	340 AA
	215/55ZR16	97W	642	226	8.2	7.0	11.6	340 AA
	225/55ZR16	99W	654	233	8.2	7.0	11.8	340 AA
17	195/40ZR17	81W	588	200	8.0	7.0	10.9	340 AA
	205/40ZR17	84W	596	212	8.0	7.5	11.0	340 AA
	215/40ZR17	87W	604	218	8.0	7.5	11.1	340 AA
	245/40ZR17	95W	628	248	8.2	8.5	11.5	340 AA
	205/45ZR17	88W	616	206	8.0	7.0	11.3	340 AA
	215/45ZR17	91W	626	213	8.2	7.0	11.5	340 AA
	225/45ZR17	94W	634	225	8.2	7.5	11.6	340 AA
	235/45ZR17	97W	644	236	8.2	8.0	11.8	340 AA
	245/45ZR17	99W	652	243	8.2	8.0	11.9	340 AA
	205/50ZR17	93W	638	214	8.0	6.5	11.7	340 AA
	225/50ZR17	98W	658	233	8.2	7.0	12.0	340 AA
	235/50ZR17	96W	668	245	8.2	7.5	12.1	340 AA
	215/55ZR17	98W	668	226	8.2	7.0	12.1	340 AA
	225/55ZR17	101W	680	233	8.2	7.0	12.3	340 AA
	235/55ZR17	103W	690	245	8.2	7.5	12.5	340 AA
18	215/35ZR18	84W	607	218	8.0	7.5	11.3	340 AA
	255/35ZR18	94W	635	260	8.2	9.0	11.7	340 AA
	215/40ZR18	89W	629	218	8.0	7.5	11.6	340 AA
	225/40ZR18	92W	637	230	8.2	8.0	11.8	340 AA
	235/40ZR18	95W	645	241	8.2	8.5	11.9	340 AA
	245/40ZR18	97Y	653	248	8.2	8.5	12.0	340 AA
	225/45ZR18	95W	659	225	8.2	7.5	12.1	340 AA
	245/45ZR18	100W	677	243	8.2	8.0	12.4	340 AA
	255/45ZR18	103W	687	255	8.5	8.5	12.5	340 AA
	235/50ZR18	97W	693	245	8.2	7.5	12.6	340 AA
	245/50ZR18	104Y	703	253	8.2	7.5	12.8	340 AA

	Size	L.I. / S.R.	O.D. mm	S.W. mm	T.D. mm	R.W. inch	S.L.R. inch	UTQG
19	225/35ZR19	88W	641	230	8.2	8.0	11.9	340 AA
	235/35ZR19	91W	647	241	8.2	8.5	12.0	340 AA
	245/35ZR19	93W	655	248	8.2	8.5	12.1	340 AA
	275/35ZR19	96Y	675	278	8.2	9.5	12.5	340 AA
	275/35ZR19	100W	675	278	8.2	9.5	12.5	340 AA
	255/35ZR19	96W	661	260	8.2	9.0	12.2	340 AA
	245/40ZR19	98Y	679	248	8.2	8.5	12.5	340 AA
	245/45ZR19	98W	703	243	8.2	8.0	12.9	340 AA
	20	225/30ZR20	85Y	644	230	8.2	8.0	12.1
235/30ZR20		88W	650	242	8.2	8.5	12.2	340 AA
245/30ZR20		90W	656	248	8.2	8.5	12.3	340 AA
275/30ZR20		97W	674	278	8.2	9.5	12.5	340 AA
225/35ZR20		90W	666	230	8.2	8.0	12.4	340 AA
245/35ZR20		95W	680	248	8.2	8.5	12.6	340 AA
255/35ZR20		97W	686	260	8.2	9.0	12.7	340 AA
245/40ZR20		99Y	704	248	8.2	8.5	13.0	340 AA
275/40ZR20		106W	728	278	8.5	9.5	13.4	340 AA
245/45ZR20		103W	728	243	8.2	8.0	13.4	340 AA
255/45ZR20		105W	738	255	8.5	8.5	13.5	340 AA

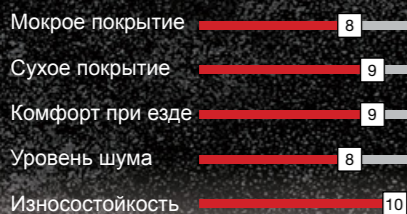




ВСЕСЕЗОННЫЕ ШИНЫ ДЛЯ SUV и 4x4

# TERRAMAX CVR

## ЭКСПЛУАТАЦИОННЫЕ ХАРАКТЕРИСТИКИ



Шины, разработанные специально для автомобилей SUV и кроссоверов. Обеспечивают непревзойденную управляемость и стабильность, соответствующую требованиям современных кроссоверов, без ущерба комфорту.

Мягкая, тихая езда на магистральных автодорогах.  
Отличные характеристики при влажной и сухой погоде.  
Стабильность, комфорт и прекрасная управляемость на высоких скоростях.  
Продолжительный срок службы.  
Подходит для внедорожного использования.  
H, V, W конструкция.



Крупные плечевые блоки протектора и его центральная часть обеспечивают устойчивость на высокой скорости и чувствительность управления.



Увеличенная площадь пятна контакта для лучшего сцепления с дорогой.



Большой комфорт при езде и меньший уровень шума по сравнению с внедорожными моделями.

Четыре продольных центральных канала и мелкие расширяющиеся боковые канавки снижают сопротивление качению и обеспечивают превосходную стойкость к аквапланированию.

Прочный каркас и специальный состав для большего срока службы шины, лучшего комфорта и ездовых характеристик.



	Size	L.I. / S.R.	P.R.	O.D. mm	S.W. mm	T.D. mm	R.W. inch	L.C.C. 1X lbs@psi	UTQG
15	205/70R15	96H	STD	669	209	8.2	6.0	1565@44	440 A A
	225/70R15	100H	STD	697	228	8.2	6.5	1764@44	500 A B
16	235/60R16	100H	STD	688	240	8.2	7.0	1764@44	440 A A
	215/65R16	102H	XL	686	221	8.2	6.5	1874@50	440 A A
	215/70R16	100H	STD	708	221	9.0	6.5	1764@44	440 A A
	235/70R16	106H	STD	736	240	9.0	7.0	2094@44	440 A A
	245/70R16	111H	XL	750	248	9.0	7.0	2403@50	440 A A
	265/70R16	112H	STD	778	272	9.0	8.0	2469@44	440 A A
	275/70R16	114T	STD	792	279	9.0	8.0	2601@44	500 A B
17	235/55R17	103V	XL	690	245	8.2	7.5	1929@50	420 A A
	215/60R17	96H	STD	690	221	8.2	6.5	1565@44	440 A A
	225/60R17	99H	STD	702	228	8.2	6.5	1709@44	440 A A
	225/65R17	102H	STD	724	228	8.2	6.5	1874@44	440 A A
	235/65R17	108H	XL	738	240	9.0	7.0	2205@50	440 A A
	265/65R17	112T	STD	776	272	9.0	8.0	2469@44	500 A B
	18	225/55R18	98V	STD	705	233	8.2	7.0	1653@44
235/55R18		100V	STD	715	245	8.2	7.5	1764@44	420 A A
255/55R18		109V	XL	737	265	9.0	8.0	2271@50	420 A A
235/60R18		103V	STD	739	240	8.2	7.0	1929@44	440 A A
245/60R18		105H	STD	751	248	9.0	7.0	2039@44	500 A A
265/60R18		110T	STD	775	272	9.0	8.0	2337@44	500 A B
255/65R18		111T	STD	789	260	9.0	7.5	2403@44	500 A B
265/65R18		114T	STD	801	272	9.0	8.0	2601@44	500 A B
255/70R18		113T	STD	815	260	9.0	7.5	2535@44	500 A B
19	255/50R19	107V	XL	739	265	9.0	8.0	2149@50	420 A A





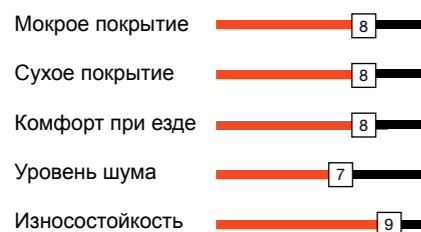
ВСЕСЕЗОННЫЕ ШИНЫ ДЛЯ ЛЕГКИХ ГРУЗОВЫХ АВТОМОБИЛЕЙ И ВНЕДОРОЖНИКОВ

# TERRAMAX



Outlined White Letter  
LT225/75R16 LT215/85R16 LT235/85R16 \* Black Sidewall

## ЭКСПЛУАТАЦИОННЫЕ ХАРАКТЕРИСТИКИ



Позволят вам уверенно управлять автомобилем на дороге и в условиях внедорожья, в городе и на шоссе. Глубокие канавки шины гарантируют отличное сцепление и продолжительный срок службы.

Разработаны специально для внедорожников, сочетают характеристики, необходимые для внедорожья, и качества, обеспечивающие комфорт на автострадах.

Особый, экологически безопасный состав смеси улучшает устойчивость и продлевает срок службы.

	Size	L.I. / S.R.	P.R.	O.D. mm	S.W. mm	T.D. mm	R.W. inch	L.C.C. 1X lbs@psi	L.C.C. 2X lbs@psi	UTQG
15	215/75R15	100S	STD	703	216	9.0	6.0	1765@50	1610@50	500 A B
	225/75R15	102S	STD	719	223	9.0	6.0	1875@50	1710@50	500 A B
	235/75R15	105T	STD	733	235	9.0	6.5	1985@50	1820@50	500 A B
	LT215/75R15	100/97R	6	699	223	11.5	6.0	1765@50	1610@50	-
	LT225/75R15	102/99R	6	715	229	11.5	6.0	1875@50	1710@50	-
	LT235/75R15	104/101R	6	729	239	11.5	6.5	1985@50	1820@50	-
16	225/70R16	103T	STD	722	228	9.0	6.5	1929@44	-	500 A B
	235/70R16	106T	STD	736	240	9.0	7.0	2094@44	-	500 A B
	245/70R16	107T	STD	750	248	9.0	7.0	2149@44	-	500 A B
	245/70R16	111S	XL	750	248	9.0	7.0	2403@50	-	500 A B
	255/70R16	111T	STD	764	260	9.0	7.5	2403@44	-	500 A B
	265/70R16	112T	STD	778	272	9.0	8.0	2469@44	-	500 A B
	245/75R16	111T	STD	774	248	9.0	7.0	2403@44	-	500 A B
	265/75R16	116T	STD	804	267	9.0	7.5	2756@44	-	500 A B
	LT225/75R16 *	115/112R	10	744	223	11.3	6.0	2680@80	2470@80	-
	LT245/75R16	120/116R	10	774	248	11.5	7.0	3042@80	2778@80	-
17	LT265/75R16	123/120R	10	804	267	11.5	7.5	3415@80	3085@80	-
	LT215/85R16 *	115/112R	10	772	216	11.3	6.0	2680@80	2470@80	-
	LT235/85R16 *	120/116R	10	806	235	11.5	6.5	3042@80	2778@80	-
	235/65R17	104T	STD	738	240	9.0	7.0	1985@44	-	500 A B
	245/65R17	107T	STD	750	248	9.0	7.0	2150@44	-	500 A B
	245/70R17	110T	STD	776	248	9.0	7.0	2335@44	-	500 A B
15	265/70R17	115T	STD	804	272	9.0	8.0	3195@44	-	500 A B
	LT265/70R17	121/118R	10	804	272	11.5	8.0	3195@80	2910@80	-
	31x10.50R15LT	109R	6	775	268	11.5	8.5	2270@50	-	-



► Открытый дизайн каналов плеча протектора: улучшенный отвод влаги для эффективного сцепления на любых поверхностях. Оптимальная последовательность уклонов в рисунке плеча протектора уменьшает шум.



4 канала зигзагообразных канавок: оптимизируют отвод воды, обеспечивая улучшенную управляемость и сцепление в любых погодных условиях. Зигзагообразный рисунок разработан для предотвращения неравномерного износа.



Система ламелей, предназначенная для езды по влажным поверхностям: глубокие ламели служат для превосходного сцепления и контроля в условиях плохой погоды.





ШИНЫ ON/OFF ROAD ДЛЯ ЛЕГКИХ ГРУЗОВЫХ АВТОМОБИЛЕЙ И ВНЕДОРОЖНИКОВ

# TERRAMAX



### ЭКСПЛУАТАЦИОННЫЕ ХАРАКТЕРИСТИКИ



Шины, призванные обеспечивать превосходное сцепление в условиях дороги и бездорожья легким грузовым автомобилям и внедорожникам. Обеспечивает отличную управляемость, устойчивость и комфортную езду. Агрессивный открытый дизайн плеча протектора: максимальная эффективность отвода воды, снега, слякоти и грязи для оптимальной управляемости в любых дорожных условиях. Многонаправленная система ламелей: ламели повышенной углубленности, расположенные под разными углами, обеспечивают комфорт и превосходное сцепление. Жесткая центральная часть: обеспечивает комфорт и контроль.



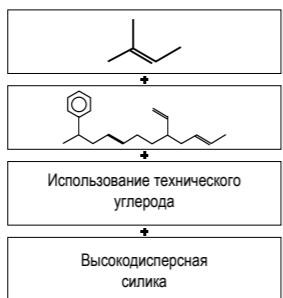
Большие зубчатые блоки протектора  
Зубчатый дизайн блоков обеспечивает отличное сцепление и тяговые характеристики.

Открытые плечевые блоки протектора  
Улучшенные стабильность и сцепление на сухих и влажных дорогах.



Защита от повреждений камнями  
Протектор эффективно удаляет гравий, способен выдерживать проколы от суровых дорожных покрытий и защитить протектор от повреждений.

Шахматное расположение блоков  
Помогает эффективно предотвратить неравномерный износ, улучшает внедорожные характеристики.



- высокая прочность
- Анти-разрез, Анти-прокол
- высокая износостойкость
- высокая эффективность торможения
- высокое сопротивление аквапланированию
- низкое сопротивление качению
- высокая эластичность при низких температурах
- отличная производительность на снегу
- безопасность
- низкое тепловыделение, длительный срок службы.

Дизайн плечевой зоны  
Эффективно рассеивает тепло, вырабатываемое шиной на высокой скорости, для предотвращения повреждений от перегрева.

Защита закраины диска  
Сделана для защиты легкосплавного диска от повреждений и царапин. Поддерживает боковину шины. Упрочненная конструкция шины позволяет беречь боковину от повреждений, вызванных тяжелыми условиями эксплуатации.



Агрессивный открытый дизайн плеча протектора: максимальная эффективность отвода воды, снега, слякоти и грязи для оптимальной управляемости в любых дорожных условиях.



Жесткая центральная часть: обеспечивает комфорт и контроль.



Многонаправленная система ламелей: ламели повышенной углубленности, расположенные под разными углами, обеспечивают комфорт и превосходное сцепление.





# TERRAMAX A/T

	Size	L.I. / S.R.	P.R.	O.D. mm	S.W. mm	T.D. mm	R.W. inch	L.C.C. 1X lbs@psi	L.C.C. 2X lbs@psi	UTQG
15	235/70R15	103S	-	711	240	10.5	7.0	1929@44	-	-
	265/70R15	112S	-	753	272	10.5	8.0	2469@44	-	-
	215/75R15	100S	STD	703	216	10.0	6.0	1764@44	-	500 A B
	235/75R15	109S	XL	733	235	10.5	6.5	2271@50	-	500 A B
	LT215/75R15	100/97R	6	703	216	12.5	6.0	1765@50	1610@50	-
	LT235/75R15	104/101R	6	733	235	13.0	6.5	1985@50	1820@50	-
16	235/70R16	106S	STD	736	240	10.5	7.0	2094@44	-	500 A B
	245/70R16	107S		750	248	10.5	7.0	2149@44		
	265/70R16	112T	STD	778	272	10.5	8.0	2469@44	-	500 A B
	275/70R16	114S	STD	792	279	10.5	8.0	2601@44	-	500 A B
	245/75R16	111S	STD	774	248	10.5	7.0	2403@44	-	500 A B
	265/75R16	116S	STD	804	267	10.5	7.5	2756@44	-	500 A B
	LT245/70R16	113/110S	8	750	248	13.0	7.0	2535@65	2335@65	-
	LT225/75R16 *	115/112S	10	744	223	13.0	6.0	2680@80	2470@80	-
	LT245/75R16	120/116S	10	774	248	13.0	7.0	3042@80	2778@80	-
	LT265/75R16	123/120S	10	804	267	13.0	7.5	3415@80	3085@80	-
	LT285/75R16	126/123R	10	834	286	13.0	8.0	3750@80	3415@80	500 A B
	LT235/85R16 *	120/116R	10	806	235	13.0	6.5	3042@80	2778@80	-
17	235/65R17	104S	STD	738	240	10.5	7.0	1984@44	-	500 A B
	245/65R17	107S	STD	750	248	10.5	7.0	2149@44	-	500 A B
	265/65R17	112S	STD	776	272	10.5	8.0	2469@44	-	500 A B
	275/65R17	115S	STD	790	279	10.5	8.0	2679@44	-	500 A B
	265/70R17	115S	STD	804	272	10.5	8.0	2679@44	-	500 A B
	LT245/70R17	119/116S	10	776	248	13.0	7.0	3000@80	2755@80	-
	LT265/70R17	121/118S	10	804	272	13.0	8.0	3195@80	2910@80	-
	LT285/70R17	121/118R	10	834	286	13.0	8.0	3195@80	2910@80	500 A B
	LT245/75R17	121/118S	10	800	248	13.0	7.0	3195@80	2910@80	-
	LT235/80R17	120/117R	10	808	235	13.0	6.5	3085@80	2835@80	-

	Size	L.I. / S.R.	P.R.	O.D. mm	S.W. mm	T.D. mm	R.W. inch	L.C.C. 1X lbs@psi	L.C.C. 2X lbs@psi	UTQG
18	275/65R18	116T	STD	815	279	10.5	8.0	2756@44	-	500 A B
	LT275/65R18	123/120R	10	815	279	13.0	8.0	3415@80	3085@80	-
	LT265/70R18	124/121R	10	829	272	13.0	8.0	3525@80	3195@80	-
	LT275/70R18	125/122R	10	843	279	13.0	8.0	3640@80	3305@80	-
20	265/50R20	111T	XL	774	277	10.5	8.5	2403@50	-	500 A B
	275/55R20	117T	XL	810	284	10.5	8.5	2833@50	-	500 A B
	275/60R20	115T	STD	838	279	13.0	8.0	2679@44	-	500 A B
	LT275/65R20	126/123R	10	866	279	13.0	8.0	3750@80	3415@80	-
15	31x10.50R15LT	109S	6	775	268	13.0	8.5	2270@50	-	-

Outlined White Letter

LT225/75R16 LT235/85R16 LT265/70R18 275/55R20 275/60R20 LT275/65R20 \* Black Sidewall



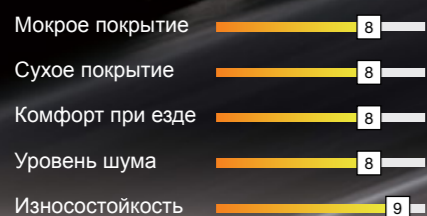


ЛЕТНИЕ ЛЕГКОГРУЗОВЫЕ ШИНЫ

# COMMERCIO

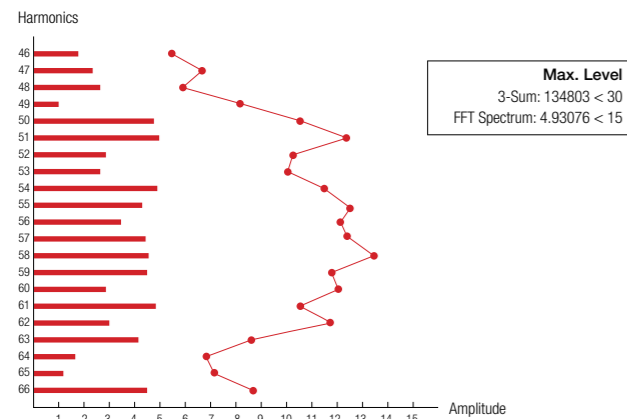
# VX1

### ЭКСПЛУАТАЦИОННЫЕ ХАРАКТЕРИСТИКИ



VX1 разработаны для легких грузовиков, обеспечивающих коммерческие поставки, отвечают требованиям региональных перевозок. Состав смеси гарантирует устойчивость к повреждениям и позволяет увеличить нагрузочную способность. Отличается увеличенным пробегом и сроком службы.

Профиль шины со значительно улучшенной несущей способностью. Усиленная конструкция протектора, увеличенное сопротивление к истиранию и проколу. Формула протектора для лучшего сцепления и противоскольжения.



Переменный шаг расположения блоков, рассчитанный с помощью компьютерного моделирования, уменьшает шум и улучшает комфорт при вождении.



- 1 Обновленные канавки на центральных и плечевых блоках улучшили отвод тепла.
- 2 Низкий уровень шума. Угол расположения центральных канавок протектора снижает уровень шума.



Отвод воды, хорошие характеристики при высоких скоростях. Три переменные продольные основные канавки повысили дренаж, стабильность на высокой скорости на мокрой и сухой дороге, а также тягу и сопротивление аквапланированию.

Износостойкость и стойкость к проколам. Высоко расположенные плечевые блоки предупреждают ранний износ и служат большому пробегу, а улучшенная структура протектора и формула смеси делают шину прочнее и более устойчивой к проколам.



	Size	L.I. / S.R.	P.R.	O.D. mm	S.W. mm	T.D. mm	R.W. inch	L.C.C. 1X lbs@psi	L.C.C. 2X lbs@psi
13	165R13C	94/93S	8	594	165	8.2	4.5	1477@65	1433@65
	175R13C	92/90S	6	610	177	8.2	5.0	1390@50	1325@50
14	175/65R14C	90/88T	6	584	177	8.5	6.0	1325@54	1235@54
	165/70R14C	89/87T	6	588	170	8.5	5.0	1280@54	1200@54
	205/75R14C	109/107R	8	664	203	9.0	5.5	2271@69	2149@69
15	205/65R15C	102/100T	6	647	209	9.5	6.0	1875@54	1765@54
	195/70R15C	104/102R	8	655	201	9.5	6.0	1985@65	1875@65
	205/70R15C	106/104R	8	669	209	9.5	6.0	2095@65	1985@65
	215/70R15C	109/107R	8	683	221	10.0	6.5	2270@65	2150@65
	225/70R15C	112/110R	8	697	228	10.0	6.5	2470@65	2335@65
	16	195/60R16C	99/97H	6	640	201	9.5	6.0	1710@54
	195/65R16C	104/102T	8	660	201	9.5	6.0	1985@69	1875@69
	205/65R16C	107/105T	8	672	209	9.5	6.0	2150@69	2040@69
	215/65R16C	109/107R	8	686	221	9.5	6.5	2270@69	2150@69
	225/65R16C	112/110R	8	698	228	10.0	6.5	2470@69	2335@69
	235/65R16C	115/113R	8	712	240	10.0	7.0	2680@69	2535@69
	195/75R16C	107/105Q	8	698	196	9.5	5.5	2150@69	2040@69
	205/75R16C	110/108R	8	714	203	9.5	5.5	2335@69	2205@69
	215/75R16C	113/111R	8	728	216	10.0	6.0	2535@69	2405@69



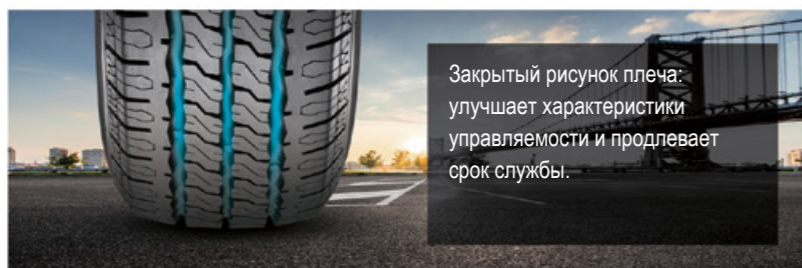


ЛЕТНИЕ ЛЕГКОГРУЗОВЫЕ ШИНЫ

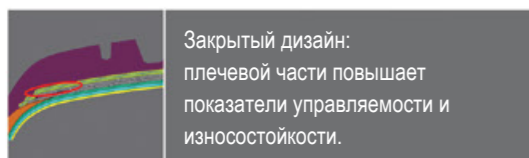
# COMMERCIO VX+



## ЭКСПЛУАТАЦИОННЫЕ ХАРАКТЕРИСТИКИ



Оптимальный рисунок канавок: Вертикальный зигзагообразный рисунок, улучшающий сцепление на мокрой дороге и управляемость.



	Size	L.I. / S.R.	O.D. mm	S.W. mm	T.D. mm	R.W. inch	L.C.C. 1X lbs@psi	L.C.C. 2X lbs@psi
12	155R12C	88/86N	550	157	8.0	4.5	1235@65	1170@65
	155R12C	83/81P	553	157	8.0	4.5	1074@51	1019@51
	155R12C	88/86P	553	157	8.0	4.5	1235@65	1168@65
13	155R13C	85/83N	578	157	8.0	4.5	1135@50	1075@50
	165R13C	91/89N	596	167	8.0	4.5	1355@54	1280@54
14	185R14C	102/100Q	650	188	9.0	5.5	1875@65	1765@65
	195R14C	106/104Q	666	198	9.0	5.5	2095@65	1985@65
	205R14C	109/107R	686	208	9.5	6.0	2270@65	2150@65
15	195R15C	106/104S	690	198	9.0	5.5	2095@65	1985@65
14	165/70R14C	89/87R	588	170	8.0	5.0	1280@54	1200@54
	195/70R15C	104/102R	655	201	9.0	6.0	1985@65	1875@65
	225/70R15C	112/110R	697	228	9.5	6.5	2470@65	2335@65
16	205/65R16C	107/105T	672	209	9.5	6.0	2150@69	2040@69
	195/75R16C	110/108Q	698	196	9.0	5.5	2335@76	2205@76
	215/75R16C	116/114R	728	216	9.5	6.0	2755@76	2600@76





# SL12

SL12 - шины для легких грузовых автомобилей, эксплуатируемые при разных погодных условиях в регионах для доставки коммерческих грузов. Симметричный рисунок с широкими канавками гарантирует прекрасный отвод воды и тихую комфортабельную езду, а специальный состав смеси способствует продлению срока эксплуатации.

## ЭКСПЛУАТАЦИОННЫЕ ХАРАКТЕРИСТИКИ

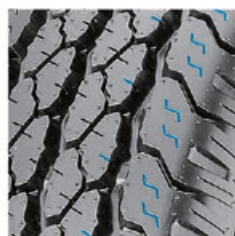
Мокрое покрытие 8

Сухое покрытие 7

Комфорт при езде 8

Уровень шума 9

Износостойкость 9



Глубокие микро-ламели улучшают рассеивание тепла и сцепление при торможении.



Удлиненные зигзагообразные канавки служат для максимального отвода воды и непревзойденной управляемости на низких скоростях.

Широкая плечевая часть снижает шум и улучшает устойчивость.



	Size	L.I. / S.R.	P.R.	O.D. mm	S.W. mm	T.D. mm	R.W. inch	L.C.C. 1X lbs@psi	L.C.C. 2X lbs@psi
14	185R14C	102/100Q	8	650	188	9.0	5.5	1875@65	1765@65
	195R14C *	106/104Q	8	666	198	9.0	5.5	2095@65	1985@65
	205R14C	109/107R	8	686	208	9.5	6.0	2271@65	2150@65
	215R14C	112/110Q	8	700	218	9.5	6.0	2469@65	2337@65
15	195R15C	106/104S	8	690	198	9.0	5.5	2095@65	1985@65

Black Sidewall  
185R14C 195R14C 205R14C 195R15C\* Both Black Sidewall & White Ring are Available

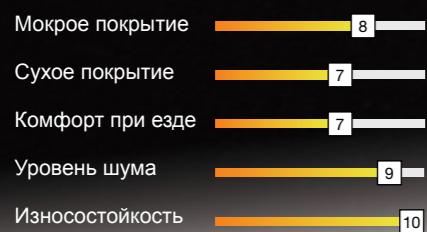




ЛЕГКОГРУЗОВЫЕ ШИНЫ

# EXTMILE SL16

## ЭКСПЛУАТАЦИОННЫЕ ХАРАКТЕРИСТИКИ



## SAILUN EXTMILE SERIES

Новый дизайн каркаса улучшает его прочность для использования при более высоких нагрузках. Новый рисунок протектора имеет более равномерное сцепление на различных поверхностях, что улучшает износостойкость шины. S-образная конструкция канавки обеспечивает эффективный дренаж воды



**SL16** имеет заметные улучшения в износостойкости, несущей способности и управляемости.

**Усиленный Каркас**  
Новый дизайн каркаса улучшает прочность, чтобы обеспечить больше возможностей, несущую нагрузку.

**Оптимизированный Дизайн Протектора**

S-образные расширенные канавки  
Обеспечивают эффективный дренаж воды

Дизайн Плечевой Зоны  
Трехмерное проектирование для большей эстетики.



	Size	L.I. / S.R.	P.R.	O.D. mm	S.W. mm	T.D. mm	R.W. inch
15	7.00R15 LT	110/105N	10	750	200	10.0	5.5
16	7.50R16 LT	122/118N	14	805	215	10.0	6.0





ЗИМНИЕ ШИНЫ ДЛЯ КОММЕРЧЕСКОГО  
ТРАНСПОРТА

# ENDURE WSL1



## ENDURE WSL1

Эти зимние шины разработаны специально для коммерческих легких грузовиков. Имеют особую формулу для холодной погоды, обеспечивают оптимальное сцепление на снегу и льду.



Защита боковины для стойкости к ее повреждениям.



Продольные и поперечные канавки служат для очистки шины от снега и воды, предоставляют расширенные возможности на снегу и льду.



Смещенные друг относительно друга блоки протектора обеспечивают хорошие характеристики торможения.



Улучшенная стойкость к нагрузке. Протектор, выполненный в виде больших блоков, дает больше возможностей при перевозке тяжелых грузов и стабильную управляемость.



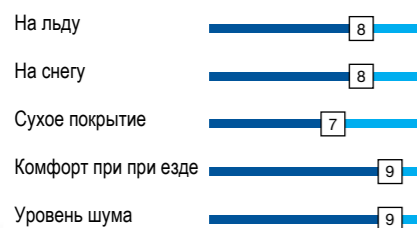
	Size	L.I. / S.R.	P.R.	O.D. mm	S.W. mm	T.D. mm	R.W. inch
14	185R14C	102/100R	8	650	188	9.6	5.0
	195R14C	106/104R	8	666	198	10.0	5.5
	175/65R14C	90/88T	8	584	177	9.6	5.0
15	205/65R15C	102/100R	8	647	209	10.0	6.0
	195/70R15C	104/102R	10	655	201	10.0	6.0
	205/70R15C	106/104R	8	669	209	10.0	6.0
	215/70R15C	109/107R	8	683	221	10.0	6.5
	225/70R15C	112/110R	8	697	228	10.0	6.5
16	195/60R16C	99/97T	6	640	201	10.0	6.0
	215/60R16C	103/101T	6	664	221	10.0	6.5
	195/65R16C	104/102R	10	660	201	10.0	6.0
	205/65R16C	107/105T	8	672	209	10.0	6.0
	215/65R16C	109/107T	8	686	221	10.0	6.5
	225/65R16C	112/110R	8	698	228	10.0	6.5
	235/65R16C	121/119R	8	712	240	10.0	7.0
	185/75R16C	104/102R	8	684	184	9.6	5.0
	195/75R16C	107/105R	8	698	196	10.0	5.5
	205/75R16C	113/111R	8	714	203	10.0	5.5
215/75R16C	116/114R	10	728	216	10.0	6.0	
225/75R16C	121/120R	10	744	223	10.0	6.0	





# ICE BLAZER WSL2

## ЭКСПЛУАТАЦИОННЫЕ ХАРАКТЕРИСТИКИ



**ICE BLAZER WSL2** - зимние шины, обеспечивающие отличное управление в условиях слякоти, снега и влаги в холодном климате, а также тихую и комфортную езду по сухим дорогам.

Экотехнология. Эффективное использование экологичных материалов, отвечающих требованиям REACH.

Специальная формула и передовая технология рассеивания позволяет сохранять эластичность резины для лучших характеристик при максимально низких температурах и обеспечить безопасность и управляемость в зимнем климате.



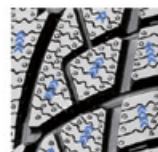
	Size	L.I. / S.R.	O.D. mm	S.W. mm	T.D. mm	R.W. inch
13	175/65R13	80T	558	177	8.7	5.0
	155/70R13	75T	548	157	8.0	4.5
	165/70R13	79T	562	170	8.0	5.0
	165/70R13	83T XL	562	170	8.0	5.0
	175/70R13	82T	576	177	8.7	5.0
	155/80R13	79T	578	157	8.0	4.5
14	185/60R14	82T	578	189	8.7	5.5
	155/65R14	75T	558	157	8.0	4.5
	175/65R14	82T	584	177	8.7	5.0
	185/65R14	86T	596	189	8.7	5.5
	165/70R14	81T	588	170	8.0	5.0
	175/70R14	84T	602	177	8.7	5.0
15	185/70R14	88T	616	189	8.7	5.5
	195/50R15	82H	577	201	8.7	6.0
	185/55R15	82H	585	194	8.7	6.0
	195/55R15	85H	595	201	8.7	6.0
	185/60R15	84T	603	189	8.7	5.5
	185/60R15	88T XL	603	189	8.7	5.5
	195/60R15	88H	615	201	8.7	6.0
	165/65R15	81T	595	170	8.0	5.0
	175/65R15	84T	609	177	8.7	5.0
	185/65R15	88T	621	189	8.7	5.5
	195/65R15	95T XL	635	201	8.7	6.0
	195/65R15	91T	635	201	8.7	6.0
16	205/65R15	94H	647	209	9.1	6.0
	205/55R16	91T	632	214	9.1	6.5
	205/55R16	91H	632	214	9.1	6.5
	205/55R16	94H XL	632	214	9.1	6.5
	215/55R16	93H	642	226	9.1	7.0
	225/55R16	99H XL	654	233	9.1	7.0
	205/60R16	92H	652	209	9.1	6.0
	205/60R16	96H XL	652	209	9.1	6.0
	215/60R16	95H	664	221	9.1	6.5
	215/65R16	98H	686	221	9.1	6.5
17	225/45R17	94H XL	634	225	9.1	7.5
	205/50R17	93H XL	638	214	9.1	6.5
	225/50R17	98H XL	658	233	9.1	7.0
18	245/40R18	97V XL	653	248	9.1	8.5



Уникальные L-образные пазы разработаны специально для улучшенного сцепления при глубоком снежном покрытии, слякоти, влаге, без повышения уровня шума.



X-образные пазы по сторонам протектора оптимизированы для максимальных характеристик самоочистки, что способствует лучшей устойчивости и сцеплению в условиях снега, слякоти, влаги, при этом минимизируя шум.



Разнонаправленные ламели высокой плотности призваны оптимизировать сцепление на снегу и льду, также снижая уровень шума.

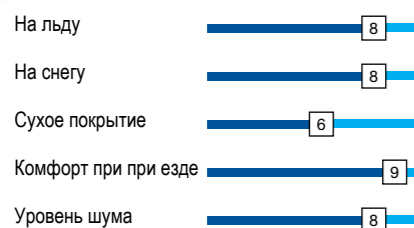




ЗИМНИЕ ШИПУЕМЫЕ ШИНЫ

# ICE BLAZER WST1

## ЭКСПЛУАТАЦИОННЫЕ ХАРАКТЕРИСТИКИ



Зимние шины, разработанные для требовательных водителей, стремящихся к максимальной управляемости в сложных погодных условиях зимы.

Особый состав смеси характеризуется следующими особенностями:

Экотехнология. Эффективность и эколониность соответствуют требованиям REACH.

Специально разработанный состав и полимерные смеси позволяют резине сохранять эластичность для лучших характеристик при экстремальных температурах, обеспечивая безопасность и управляемость в условиях северной зимы. Присутствует эмблема Severe Service - подходит для сложных условий эксплуатации.

Специальная смесь, обогащенная кремнием, позволяет достичь лучших характеристик сцепления при низких температурах.



## Стойкость к скольжению



Специальный Буферный Слой

Специальный буферный слой в месте установки шипа уменьшает нагрузки на установленный шип и предохраняет от его потери.



Увеличенное пятно контакта шины для лучшего сцепления и противоскольжения.



Полностью новая холодоустойчивая мягкая резина верхнего слоя. Сочетание нескольких компаундов, что обеспечило хорошую эластичность и мягкость в экстремальных условиях холодной погоды.



V-образный дизайн протектора  
Улучшенное сцепление на льду и снегу, сниженный уровень шума.

Оптимизированное Направление Каналов  
Служат для максимального сцепления в повороте и на прямой, чтобы обеспечить безопасное вождение на льду и снегу.

### Расположение шипов

Шипы, расположенные в 12 рядов, улучшают сцепление и тяговые характеристики, чтобы уменьшить вероятность заноса для более безопасного вождения.

### Структура канавок

Конструкция канавок для прочности шины, ее сцепных свойств и характеристик управления.



	Size	L.I. / S.R.	P.R.	O.D. mm	S.W. mm	T.D. mm	R.W. inch	Stud Size EN
13	155/70R13	75T	STD	548	157	10.0	4.5	9-11
	165/70R13	79T	STD	562	170	10.0	5.0	9-11
	175/70R13	82T	STD	576	177	10.0	5.0	9-11
	155/80R13	79T	STD	578	157	10.0	4.5	9-11
14	185R14C	102/100Q	8	650	188	10.0	5.5	9-11
	185/60R14	82T	STD	578	189	10.0	5.5	9-11
	155/65R14	75T	STD	558	157	10.0	4.5	9-11
	165/65R14	79T	STD	570	170	10.0	5.0	9-11
	175/65R14	82T	STD	584	177	10.0	5.0	9-11
	175/65R14C	90/88Q	6	584	177	10.0	5.0	9-11
	185/65R14	86T	STD	596	189	10.0	5.5	9-11
	175/70R14	84T	STD	602	177	10.0	5.0	9-11
16	185/70R14	88T	STD	616	189	10.0	5.5	9-11
	205/50R16	87T	--	612	214	10.0	6.5	9-11
17	215/45R17	91T	--	626	213	10.0	7.0	9-11
	235/45R17	97T	--	644	236	10.0	8.0	9-11
18	225/45R18	95T	--	659	225	10.0	7.5	9-11
	245/45R18	100H	--	677	243	10.0	8.0	9-11
	235/50R18	101T	--	693	245	10.0	7.5	9-11
	215/55R18	95T	--	693	226	10.0	7.0	9-11





# ICE BLAZER WST1

	Size	L.I. / S.R.	P.R.	O.D. mm	S.W. mm	T.D. mm	R.W. inch	Stud Size EN	
15	185/55R15	82T	STD	585	194	10.0	6.0	9-11	
	185/60R15	84T	STD	603	189	10.0	5.5	9-11	
	195/60R15	88T	STD	615	201	10.0	6.0	9-11	
	175/65R15	84T	STD	609	177	10.0	5.0	9-11	
	185/65R15	88T	STD	621	189	10.0	5.5	9-11	
	195/65R15	91T	STD	635	201	10.0	6.0	9-11	
	205/65R15	94T	STD	647	209	10.0	6.0	9-11	
	215/65R15	96T	STD	661	221	10.0	6.5	9-11	
	195/70R15C	104/102Q	8	655	201	10.5	6.0	9-11	
	205/70R15	96T	STD	669	209	10.0	6.0	9-11	
	205/70R15C	106/104R	8	669	209	10.5	6.0	9-11	
	215/70R15	98T	STD	683	221	10.0	6.5	9-11	
	215/70R15C	109/107R	8	683	221	10.5	6.5	9-11	
	225/70R15C	112/110Q	8	697	228	10.5	6.5	9-11	
	235/75R15	105S	STD	733	235	11.0	6.5	9-12	
	16	205/55R16	91T	STD	632	214	10.0	6.5	9-11
		215/55R16	97H	XL	642	226	10.0	7.0	9-11
195/60R16C		99/97S	6	640	201	10.5	6.0	9-11	
205/60R16		92T	STD	652	209	10.0	6.0	9-11	
215/60R16		95T	STD	664	221	10.0	6.5	9-11	
225/60R16		98T	STD	676	228	10.0	6.5	9-11	
195/65R16C		104/102R	8	660	201	10.5	6.0	9-11	
205/65R16C		107/105Q	8	672	209	10.5	6.0	9-11	
205/65R16		95T	STD	672	209	10.0	6.0	9-11	
215/65R16		98T	STD	686	221	10.0	6.5	9-11	
215/65R16C		109/107R	8	686	221	10.5	6.5	9-11	
225/65R16		100T	STD	698	228	10.0	6.5	9-11	
225/65R16C		112/110R	8	698	228	10.5	6.5	9-11	
235/65R16C		115/113R	8	712	240	10.5	7.0	9-11	
235/65R16		103T	STD	712	240	10.0	7.0	9-11	
215/70R16		100S	STD	708	221	11.0	6.5	9-12	
215/70R16		100T	STD	708	221	11.0	6.5	9-12	
225/70R16		103S	STD	722	228	11.0	6.5	9-12	
225/70R16		103H	STD	722	228	11.0	6.5	9-12	
235/70R16		106S	STD	736	240	11.0	7.0	9-12	
235/70R16		106T	STD	736	240	11.0	7.0	9-12	
245/70R16		107S	STD	750	248	11.0	7.0	9-12	

	Size	L.I. / S.R.	P.R.	O.D. mm	S.W. mm	T.D. mm	R.W. inch	Stud Size EN
16	245/70R16	107T	STD	750	248	11.0	7.0	9-12
	195/75R16C	107/105Q	8	698	196	10.5	5.5	9-11
	205/75R16C	110/108R	8	714	203	10.5	5.5	9-11
	215/75R16C	113/111R	8	728	216	10.5	6.0	9-11
	245/75R16	111S	STD	774	248	11.0	7.0	9-12
	17	225/45R17	94H	XL	634	225	10.0	7.5
215/50R17		95T	XL	648	226	10.0	7.0	9-11
225/50R17		98H	XL	658	233	10.0	7.0	9-11
215/55R17		94T	STD	668	226	11.0	7.0	9-12
225/55R17		97T	STD	680	233	11.0	7.0	9-12
235/55R17		99H	STD	690	245	10.0	7.5	9-11
235/55R17		99V	STD	690	245	10.0	7.5	9-11
215/60R17		96T	STD	690	221	10.0	6.5	9-11
215/60R17		96H	STD	690	221	10.0	6.5	9-11
225/60R17		99T	STD	702	228	10.0	6.5	9-11
225/60R17		99H	STD	702	228	10.0	6.5	9-11
235/60R17		102H	STD	714	240	10.0	7.0	9-11
215/65R17		99T	STD	712	221	11.0	6.5	9-12
225/65R17		102S	STD	724	228	11.0	6.5	9-12
225/65R17		102T	STD	724	228	11.0	6.5	9-12
235/65R17		104S	STD	738	240	11.0	7.0	9-12
235/65R17		104T	STD	738	240	11.0	7.0	9-12
245/65R17	107S	STD	750	248	11.0	7.0	9-12	
245/65R17	107T	STD	750	248	11.0	7.0	9-12	
265/65R17	112T	STD	776	272	11.0	8.0	9-12	
265/70R17	115S	STD	804	272	11.0	8.0	9-12	
18	225/40R18	92H	XL	637	230	10.0	8.0	9-11
	225/55R18	98T	STD	705	233	10.0	7.0	9-11
	235/55R18	100T	STD	715	245	11.0	7.5	9-12
	235/55R18	100H	STD	715	245	11.0	7.5	9-12
	255/55R18	105H	STD	737	265	10.0	8.0	9-11
	255/55R18	105V	STD	737	265	10.0	8.0	9-11
	225/60R18	100T	STD	727	228	10.0	6.5	9-11
	235/60R18	103H	STD	739	240	10.0	7.0	9-11
19	255/50R19	107H	XL	739	265	10.0	8.0	9-11
	235/55R19	101H	STD	741	245	10.0	7.5	9-11
20	275/40R20	106H	XL	728	278	11.0	9.5	9-12

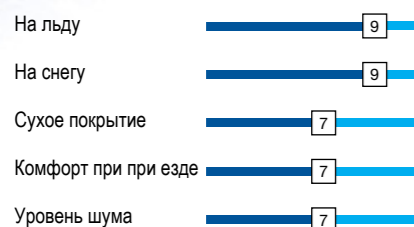




ЗИМНИЕ ШИПУЕМЫЕ ШИНЫ

# ICE BLAZER WST2 LT

## ЭКСПЛУАТАЦИОННЫЕ ХАРАКТЕРИСТИКИ



Шины созданы для легких грузовых автомобилей, помогают преодолевать сложнейшие погодные условия со снегом, льдом и грязью на дорогах и вне дорог.

Экотехнология. Эффективность и экологичность соответствуют Европейским требованиям REACH.

Специально разработанный состав и полимерные смеси позволяют резине сохранять эластичность для лучших характеристик при экстремальных температурах, обеспечивая безопасность и управляемость в условиях северной зимы (присутствует эмблема Severe Service - подходит для сложных условий эксплуатации).

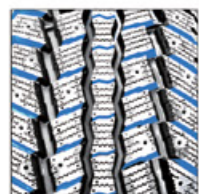
Специальная смесь, обогащенная кремнием, позволяет достичь лучших характеристик сцепления при низких температурах.



	Size	L.I. / S.R.	P.R.	O.D. mm	S.W. mm	T.D. mm	R.W. inch	Stud Size EN
16	185/75R16C	104/102R	8	684	184	10.5	5.0	9-11
17	245/70R17	110S	STD	776	248	11.5	7.0	9-12
	265/70R17	115S	STD	804	272	11.5	8.0	9-12
18	235/60R18	107T	XL	739	240	11.5	7.0	9-12
	245/60R18	105T	STD	751	248	11.5	7.0	9-12
	265/60R18	110T	STD	775	272	11.5	8.0	9-12
	235/65R18	106T	STD	763	240	11.5	7.0	9-12
	265/65R18	114T	--	801	272	11.0	8.0	9-12
	275/65R18	116S	STD	815	279	11.5	8.0	9-12
20	255/70R18	113S	--	815	260	11.0	7.5	9-12
	245/50R20	102T	--	754	253	11.0	7.5	9-12
	275/55R20	117S	XL	810	284	11.5	8.5	9-12
	275/60R20	119S XL	XL	838	279	11.5	8.0	9-12



Зигзагообразный рисунок: агрессивные зигзагообразные канавки служат для превосходного сцепления на снежном и ледяном покрытии.



Заостренные бороздки: эффективны при отведении слякоти и воды для достижения максимального сцепления и контроля движения.

Чередование секций: рисунок оптимизировано для достижения тихого и комфортного движения.



16	LT225/75R16	115/112Q	10	744	223	13.5	6.0	9-13
	LT245/75R16	120/116Q	10	774	248	13.5	7.0	9-13
17	LT245/70R17	119/116Q	10	776	248	13.5	7.0	9-13
	LT265/70R17	121/118Q	10	804	272	13.5	8.0	9-13
	LT245/75R17	121/118R	10	800	248	13.5	7.0	9-13
18	LT275/65R18	123/120R	10	815	279	13.5	8.0	9-13
	LT265/70R18	124/121R	10	829	272	13.0	8.0	9-13
	LT275/70R18	125/122R	10	843	279	13.0	8.0	9-13





НОВЫЕ ЗИМНИЕ ШИПУЕМЫЕ ШИНЫ

# ICE BLAZER WST3

## ЭКСПЛУАТАЦИОННЫЕ ХАРАКТЕРИСТИКИ



Специальный состав резиновой смеси

Состав смеси позволяет шине сохранять эластичность даже в экстремально холодных погодных условиях.



	Size	L.I. / S.R.	O.D. mm	S.W. mm	T.D. mm	R.W. inch
13	155/70R13	75T	548	157	9.2	4.5
	175/70R13	82T	576	177	9.2	5.0
14	175/65R14	86TXL	584	177	9.2	5.0
	185/65R14	90TXL	596	189	9.2	5.5
15	185/70R14	92TXL	616	189	9.2	5.5
	185/55R15	86TXL	585	194	9.2	6.0
16	185/60R15	88TXL	603	189	9.2	5.5
	185/65R15	92TXL	621	189	9.2	5.5
	195/65R15	95TXL	635	201	9.2	6.0
	205/70R15	100TXL	669	209	9.2	6.0
	205/55R16	94TXL	632	214	9.2	6.5
17	205/60R16	96TXL	652	209	9.2	6.0
	215/60R16	99TXL	664	221	9.2	6.5
	215/65R16	102TXL	686	221	9.2	6.5
	225/45R17	94TXL	634	225	9.2	7.5
	225/50R17	98TXL	658	233	9.2	7.0
	215/55R17	98TXL	668	226	9.2	7.0
	225/55R17	101TXL	680	233	9.2	7.0
18	235/55R17	103TXL	690	245	9.2	7.5
	215/60R17	100TXL	690	221	9.2	6.5
	225/60R17	103TXL	702	228	9.2	6.5
	225/40R18	92HXL	637	230	9.2	8.0
	225/55R18	102TXL	705	233	9.2	7.0
	225/60R18	104TXL	727	228	9.2	6.5

**Сцепление на льду:**  
Конструкция протектора и расположение шипов позволили добиться отличного зацепления шипов с обледенелой дорогой для безопасной езды.



**Управление на льду и снегу:**  
Новая пилообразная форма и расположение блоков протектора обеспечивают лучшую управляемость и стабильность на льду и снегу.

**Сцепление с дорогой и Торможение:**  
Однонаправленный рисунок протектора с увеличенными продольными и поперечными канавками, которые значительно улучшают отвод снега, слякоти и воды.





# SAILUN TIRE

WWW.SAILUNTYRE.COM

## SAILUN JINYU GROUP CO.,LTD

FUYUAN INDUSTRIAL PARK ECONOMIC & TECHNOLOGICAL DEVELOPMENT  
ZONE (HI-TECH INDUSTRIAL PARK) QINGDAO, CHINA  
TEL: (+86) 532 67773279  
EMAIL: SALES@SAILUNTYRE.COM

## DYNAMIC TIRE CORP

211 HUNTER'S VALLEY ROAD WOODBRIDGE, ON. L4H 3V9  
TEL: 905-595-5558  
FAX: 905-595-0469  
WWW.DYNAMICTIRE.COM  
WWW.SAILUNTIRE.CA

## SAILUN JINYU EUROPE

VIENNA HOUSE  
INTERNATIONAL SQUARE BIRMINGHAM INTERNATIONAL PARK  
BICKENHILL LANE SOLIHULL B37 7GN UNITED KINGDOM  
TEL: +44(0)121 767 1925  
FAX: +44(0)121 767 1929  
EMAIL: INFO@SAILUNTYRE.EU  
WWW.SAILUNTYRE.COM

## SAILUN JINYU ALGERIA

BUILDING 21/03 NO. 02LAND FLOOR  
LE BANANAIRS, ZARHOUNI MUKHTAR DISTRICT  
EL MOHAMMADIA, ALGIERS, ALGERIA  
00213 21 890 306

## SAILUN JINYU AUSTRALIA

SAILUN TYRE AUSTRALIA PTY LTD  
7 YELLOWBUTTON CLS WARNER. QLD 4500  
+61 0400 648 425.  
RBENTLEY@SAILUNTIRE.COM

## SAILUN SA

9840 SW 77 AVENUE, SUITE 301 MIAMI, FL 33156 – USA  
TEL: 1-786-573-0757  
EMAIL: INFO@GRUPOSAILUN.COM